

# Product Catalog

**NEW**  
**Edition**



# 2008

## 产品目录

让你的网络更好



INDUSTRIAL ENVIRONMENTS  
EDUCATION  
GOVERNMENT  
SERVICE PROVIDERS



Networks



**FOURSEA**  
四海光纤

Making Your Net *Work* Better

全国统一客户服务热线: 4007-200-300

# IMC Networks 的优势

## 自 1988 年以来正在使你的网络性能更加卓越

在日益激烈的市场竞争中，IMC Networks 作为主要的光纤接入解决方案的提供商，在为网间互联、MAN 接入、扩展网络连接距离、外部设备和远程数据传输应用等方面作用突出。IMC Networks 的产品均在美国设计、开发、制造，都贴有“Made in USA”的标签。

**经验**——随着数量超过百万的产品在全球配置，IMC Networks 成为了光纤连接的首选。每天，网络专业人士都使用和依赖 IMC Networks 的产品对企业、政府、服务提供商的网络进行设计、安装、维护和管理。

**灵活**——IMC Networks 的产品线提供空前的灵活性，减小网络停工期和操作成本。无论是独立式或基于机箱的模块式的解决方案，它的产品适用于广泛的需求和应用，从简单的距离扩展，到使用安全 Ethernet/IP 光纤网络连接多个场所。产品支持 IEEE802.3 标准、以太网、T1/E1 和 DS3/E3 网络技术，以及所有现行的光接口（ST, SC, MT-RJ, LC, SFP）、多模或单模光纤、单芯光纤和高达 100 公里的远距离传输等。

**免费咨询和支持**——光纤咨询服务（FCS）团队提供免费的售前支持，帮助用户设计和实施新的光纤网络工程。FCS 的联系信箱是 fcs@imcnetworks.com。此外，IMC Networks 对全部产品提供免费技术支持。

**产品保证**——IMC Networks 提供全面的 6 年质保，包括对所有产品的灵活的升级方案。请联系 IMC Networks 公司索取全部质保信息。

**广泛的客户基础**——IMC Networks 的产品由 Graybar 和 Ingram Micro 在全美分销，在全球超过 50 个国家建立了国际性的分销服务网络。

**强大的政府关注**——IMC Networks 还拥有数份联邦政府合约，其中包括 GSA。政府购买者可访问 <http://www.imcnetworks.com/Government/> 了解相关的价格和需求信息。



[www.imcnetworks.com](http://www.imcnetworks.com)

## 产品分类

IMC Networks 众多的介质转换、光纤接入等产品将使你的网络更好。本目录所列的产品分成以下几类：

### 光纤接入：

光纤接入/FTTx 产品使光纤网络操作员关注下一代的、可管理以太网服务，比如高速互联网、专线和透明局域网服务等，以满足企业、多租户单元 (MTU)、住宅消费者的需求。这些设备虽然负责介质转换，但它的远程管理、VALN 标签以及对服务质量 (QoS) 的支持等高级特征，将它们与传统的介质转换器区别开来。

### 非管理转换器：

非管理介质转换器允许用户在多种协议和接口间进行转换，如 10/100Base-T 铜缆到 100Base-F 光纤。介质转换器降低硬件的投入，并且当网络类型由一种变换为另一种时，为下现存设备提供一个升级的途径。

### 可管理转换器：

支持 SNMP 管理的网络硬件可降低运行成本、简化操作的复杂性。IMC Networks 提供一系列支持 SNMP 管理的介质转换设备，支持的协议范围从 10/100/1000 Ethernet 到 T1/E1/J1 距离扩展。

### 机箱：

这里有多种机箱选择，支持 IMC Networks 的各种 FTTx 和介质转换器模块。机箱的类型从单槽、独立式非管理设备，到 20 槽可管理机架式机箱。

### SNMP 软件：

IMC Networks 在所有可管理产品中捆绑了 iView<sup>2</sup> 单元管理系统 (EMS) 软件。这个免费的管理系统支持方便地管理 IMC Networks 的可管理产品。

### 光纤到光纤转换器：

光纤模式转换器允许网络操作员连接使用不同光纤模式的光纤网段，并通过复用多个不同光纤波长到同一单芯光纤中来扩展现存光纤网络的容量。

### 以太网供电：

使用 PoE 技术，无需电源配线，提供网络布线 and 设计解决方案的灵活性，如部署无线接入点和 IP 摄像机。

# 目 录

## 解决方案概述

服务提供商 .....	6
企业 LAN/WAN .....	6
政府/教育 .....	7
最新发布 .....	8
产品增强 .....	8

## 光纤接入/FTTx 产品

AccessEtherLinX (10/100, 管理型, 多端口) .....	10
iMcV-FiberLinX-II (10/100, 管理型, 模块化, 单端口) .....	12
iMcV-Giga-FiberLinX-II (10/100/1000, 管理型, 模块化, 单端口) ..	14
IE-MinFiberLinX-II (迷你型, 单端口, 管理型, 工业级, 单端口) ..	16

## 非管理型介质转换产品

### 单机

MiniMc (迷你型的、10/100 交换式) .....	18
PowerTray/18 (非管理型 18 槽机箱) .....	18
IE-MiniMc/IE-Giga-MiniMc (工业级) .....	20
McBasic (10, 100, 10/100 交换式) .....	22
McBasic-Gigabit (只支持千兆) .....	22
PSE-McBasic (100, 以太网供电) .....	24
PSE-XT-McBasic (100, 扩展的工作温度, 以太网供电) .....	24
AccessConverter (非管理型, 多端口) .....	26

### 模块

McPIM (模块式 10Mbps) .....	28
McLIM (模块式 100Mbps and 10/100 交换式) .....	28
McGigabit (模块式千兆转换器) .....	28
McPC (模块式, 使用 PC 机的电源供电) .....	30
McPC-Gigabit (McPC 的千兆版本) .....	30

### 铜缆到同轴电缆(BNC)

铜缆到同轴电缆 (BNC) 转换:McBasic TP/BNC .....	32
---------------------------------------	----

## 可管理型介质转换产品

### 铜缆到光纤转换模块

iMcV-PIM (10Mbps) .....	33
iMcV-LIM (100Mbps and 10/100Mbps 非交换式) .....	33
iMcV-Gigabit (千兆) .....	33
iMcV-MediaLinX (10/100 交换式) .....	33
iMcV-Giga-MediaLinX (千兆, 交换式) .....	33

<b>TDM (T1/E1/J1, DS3/E3/STS-1) 介质转换</b>	
iMcV-T1/E1/J1 (1.544Mbps T1/J1 和 2.048 Mbps E1) .....	35
iMcV-DS3/E3/STS-1 (45 Mbps DS3, 34 Mbps E3 和 52 Mbps STS-1) .....	36
<b>PoE (以太网供电) 产品</b>	
iMcV-PSE-MidSpan (以太网供电 PoE) .....	37
<b>独立协议光纤模式转换</b>	
iMcV-S2MM (单对多模) .....	38
iMcV-S2SM (单对单模) .....	38
iMcV-M2MM (多对多模) .....	38
<b>新产品 IE-ModeConverter (SFP 单/多模转换) .....</b>	<b>40</b>
<b>机箱产品</b>	
iMediaChassis (3-, 6-, 20-槽的可管理机箱) .....	41
MediaChassis (1-, 2-槽的非管理机箱) .....	42
IE-MediaChassis (“工业级” 1-, 2-槽非管理机箱) .....	42
MediaConverter Chassis (1-, 4-, 8-, 12-槽机箱) .....	42
<b>SNMP 管理软件</b>	
iView <sup>2</sup> 软件 .....	43
<b>产品编号索引</b>	
I n d e x .....	44

\*数率从 10Mbps 到 1.25Gbps

\*\*数率转换可选

## Quick Product Search Matrix

Products Featured in This Brochure		Protocol						Ports					Format		SNMP		Page	
		10 Mbps Ethernet	100 Mbps Ethernet	1000 Mbps Ethernet	2.4 Gbps Ethernet	Protocol Independent *	T1/E1/J1	DS3/E3/STS-1	WDM	Fiber	Copper (RJ-45)	PoE (RJ-45)	SFP	Coaxial (BNC)	Standalone	Modular	Managed	Unmanaged
FTTx	AccessEtherLinX/3 (/4) **	•	•						•	•				•		•		10
	iMcV-FiberLinX-II **	•	•						•	•		•			•	•		12
	iMcV-Giga-FiberLinX-II **	•	•	•					•	•		•			•	•		14
	IE-MiniFiberLinX-II **	•	•						•	•				•		•		16
Media Conversion	MiniMc, IE-MiniMc **	•	•						•	•				•	•		•	18, 20
	Giga-MiniMc, MiniMc-Gigabit	•	•	•					•	•				•	•		•	18
	IE-Giga-MiniMc **			•					•	•				•	•		•	20
	McBasic Series	•	•	•					•	•		•		•			•	22
	PSE-McBasic, PSE-XT-McBasic		•						•	•	•			•			•	24
	AccessConverter **	•	•						•	•				•			•	26
	McPIM	•							•	•					•		•	28
	McLIM **		•						•	•					•		•	28
	McLIM Switching	•	•						•	•					•		•	28
	McGigabit			•					•	•					•		•	28
	McPC TP/BNC	•								•			•		•		•	30
	McPC 100 Mbps		•						•	•					•		•	30
	McPC 10/100 **	•	•						•	•					•		•	30
	McPC Switching	•	•						•	•					•		•	30
	McPC-Gigabit			•					•	•					•		•	30
	McCCTV	•								•			•	•			•	32
Managed Modular Converters	iMcV-PIM	•							•	•				•	•			33
	iMcV-LIM		•						•	•				•	•			33
	iMcV-LIM 10/100	•	•						•	•				•	•			33
	iMcV-Gigabit			•					•	•				•	•			33
	iMcV-MediaLinX **	•	•						•	•				•	•			33
	iMcV-Giga-MediaLinX **	•	•	•					•	•				•	•			33
	iMcV-T1/E1/J1					•			•	•				•	•			35
	iMcV-DS3/E3/STS-1						•		•	•			•	•	•			36
	iMcV-PSE-MidSpan	•	•						•	•	•			•	•		•	37
	iMcV-S2MM, S2SM, M2MM					•			•					•	•			38
IE-ModeConverter					•						•		•	•		•	40	
Chassis															•	•	41-42	
iView <sup>2</sup> Mgmt Software															•		51	



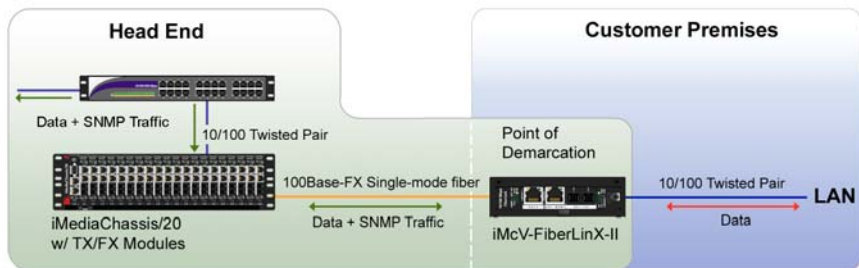
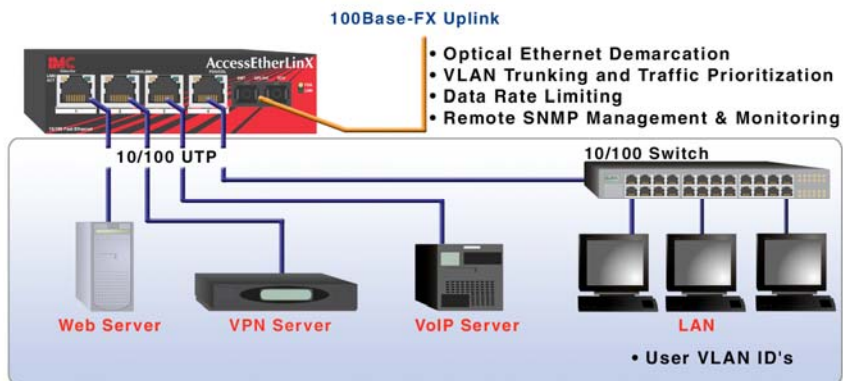
IMC Networks 的光纤介质转换和光纤接入解决方案降低了提供基于光纤的服务的复杂度和成本。模块化、基于机箱的中心节点 (CO) 解决方案在同一平台上支持可管理型以太网、T1/E1/J1 和 DS3/E3/STS-1 光纤扩展、FTTx、VDSL、以及语音和数据复用等多种应用。智能用户终端设备 (CPE) 解决方案允许服务提供商控制、管理、监视全部接入网络和端点的情况，而无需亲临用户本地；除了提供其他以太网接入解决方案未提供的功能的同时，有效地降低操作成本。

无论提供的是光纤入户、光纤到企业或光纤到住宅应用，IMC Networks 的解决方案支持 100 公里距离、单芯 和 CWDM 光接口。这些产品可以与其他厂商的产品无缝协同工作，使服务提供商在现有设备和光纤网络设施方面的投资达到最优化。

## FTTx 应用举例

IMC Networks 的 AccessEtherLinX 安装在用户建筑设施里，在用户与服务提供商之间提供桥梁作用。

IMC Networks 的 iMcV-Fiber LinX-II 可以成对配置，提供完整的主机/远端可管理的解决方案。利用 SNMP 协议，iMcV-FiberLinX-II 解决方案监视整个网络连接，通过将管理数据与用户 LAN 隔离来保证数据的安全完整。



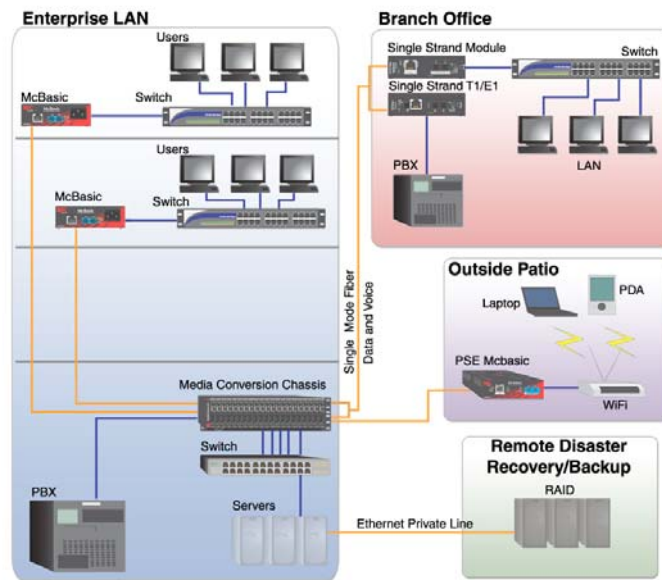
## 企业 LAN/WAN

光纤介质转换器在不同缆线类型和速度之间起着至关重要的连接作用。介质转换器是最灵活、成本效益好的扩展网络距离和将光纤整合入双绞线结构系统的解决方案。它们增强现有设备的性能，将以前的网络加速到千兆特级。

从简单的、独立的转换器到智能的、SNMP 可管理的系统，IMC Networks 提供众多的介质和模式转换器。这些解决方案支持大多数以太网速率、线缆类型和距离，适合广泛的企业网络应用：

- 光纤到桌面和 LAN-LAN
- 使用 POE (以太网供电) 给诸如无线接入点、IP 摄像机等网络设备供电
- 同一光纤上复用语音和数据
- 更多的其它应用

# 介质转换应用举例



IMC Networks 的介质转换器可以被安装在多种企业应用中。

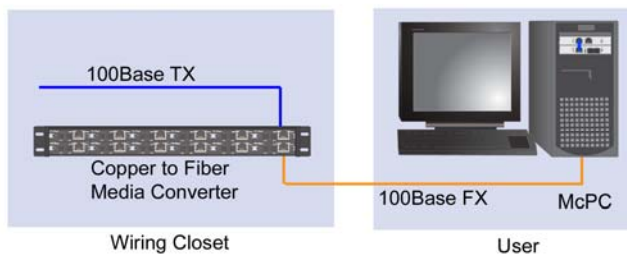
## 政府

美国政府曾经是网络研究、开发以及 Internet 技术的倡导者。IMC Networks 引以为自豪的是使用更大带宽上的安全光纤连接解决方案来支持联邦、州、地方政府。

IMC Networks 首选的销售对象是世界范围内各政府组织。除了独立式和 PC 卡式介质转换器外，IMC Networks 还有一个广泛的提供增强安全性的 SNMP 可管理介质转换器的产品体系。IMC Networks 光纤模式转换器允许网络管理者将多模和单模网段连接在一起，从而简化网络设计。

IMC Networks 有美国政府总务管理局 (GSA) 供货合同 :#GS-35F-0491J, 提供优惠和免费运输。请访问 [www.imcnetworks.com/Government](http://www.imcnetworks.com/Government) 获取更多信息。

## 光纤到桌面应用



McPC 系列是增加新雇员和工作站位置变更时的完美解决方案。

## 教育

教育为学生的未来作准备，IMC Networks 为他们的网络未来作准备。IMC Networks 是学校 and 大学高带宽、光纤连接解决方案的主要的提供商。确保学生、教职员工、网络管理员的接入和带宽最大化校园网。介质转换是这样一种解决方案，它支持整合光纤和现有设备，用现有基于铜缆结构的系统获得更远的距离、更大的带宽以及可观的成本节约。IMC Networks 参与了 E-rate 计划，为接入到通信网和互联网上的学校和图书馆提供价格折扣。IMC Networks 的 E-Rate 卖方 SPIN 码是 143024661。请访问 [www.imcnetworks.com/Education](http://www.imcnetworks.com/Education) 获取更多信息。

# 最新发布产品

## PD-Switch

PD-Switch 是一款业界领先的、全功能、5 端口 MAC 层交换机，它扩展网络范围、增加端口密度、通过兼容 IEEE802.3af PoE 自供电。以太网线缆通常只支持 100 米。做为 PD(Powered Device)设备从以太网上获得电源，PD-Switch 使以太网的范围扩展了 100 米。电源不再是必须的。



## iMediaChassis/3

iMediaChassis/3 是 IMC Networks iMediaChassis 产品家族中的杰作。它是一款 3 槽智能型、电信级光纤接入平台，支持以太网、T1/E1、DS3/E3/STS-1、WDM 和 CWDM 网络技术。iMediaChassis/3 可使网络操作人员极大地降低成本和运行开支，用同一个远程的可管理机箱系统提供全部铜缆到光纤、光纤到光纤、MAN 接入、距离扩展以及数据速率限制服务等。新的、更小尺寸的 iMediaChassis/3 为规划设计那些较大的 6 槽或 20 槽机箱的网络解决方案提供更多的灵活性。



## IE-MediaChassis/2-DC

主流 MediaChassis 机箱家族中的最新成员是 IE-MediaChassis/2-DC，一款 2 槽小型直流电源工业以太网机箱（宽温），保持了 IMC Networks 的 iMcV 模块设计风格。IE-MediaChassis/2-DC 是那些空间很宝贵、需要健壮性能的户外应用的理想之选。该设备有单独的-48VDC 的接线端子，使它更适于电信级应用。



## 产品增强

### RoHS

随着全球范围的环境保护日益重要，IMC Networks 已率先在产品制造中采取无铅、镉等多种有毒物质的材料。这使 IMC Networks 的产品符合《关于在电子电气设备中限制使用某些有害物质指令》(RoHS)，通过了欧盟的法律认证。

### 工业级以太网


鉴于网络用于日益恶劣环境下的需求增加，IMC Networks 为户外环境设计了一款产品，支持更大范围的工作温度。之所以叫“工业级以太网”，是因为这一等级是用在户外恶劣条件下且支持扩展的工作温度为(-35°C 到 +70°C)。


### 统一管理代理 (UMA)


集中管理可以对全网络有个切实的感官认识，特别是对网络服务提供商，他们需要监视和更新大量的设备。统一管理代理 (UMA) 使操作人员可以在中心站点以单一 IP 地址管理所有安装在 IMC Networks 可管理的设备。此外，UMA 还允许操作人员集中管理和实施多个设备上的固件更新。




# 产品特点(下述标识突出 IMC 产品特点)


 **Autocross**  
对铜口端自动识别 MDI 或 MDI-X 配置, 从而免除对不同电缆的指明, 继而消除在排错中所需的一步程序.


 **Autonegotiation**  
对特定网络中的一对设备而言, Autonegotiation 可使设备自动选择最有效的速率(10/100/1000) 及通讯模式(全双工或半双工).


 **FiberAlert**  
FiberAlert 使由于单根光纤失误所造成的麻烦降到最低. 当一根光纤发生故障, 在接收端会中止发射直到收到信号脉冲. 体现在 LED 上则为光纤连接的两端均不亮, 从而指示在光环路中有故障.

 **LinkLoss**  
LinkLoss 是一个排错工具, 用于铜口端或光口端(设备上至少应有一个铜口及一个光口). 当故障出现在转换器的某一端时, LinkLoss 会发现并通过让另一端失效而把信息传出.


 **Industrial Ethernet (IE)**  
IE 表示”工业级以太网”, 在 IMC 设备中标有 IE 则表示此设备为宽温操作, 同时还有多种电源供电选择.


 **Managed Products**  
部分 IMC 设备支持 SNMP 管理, 使操作员能积极地管理及监视设备.


 **Power Over Ethernet (PoE)**  
PoE 基于 IEEE 802.3af 标准由双绞线上供电(与数据共行), 从而免去供电电源. 有两种 PoE 设备: PSE 与 PD, 而 PSE 是供电给 PD.


 **VLAN Tagging**  
VLAN 标签(IEEE 802.1Q) 通过给指定的数据加上标签从而使此数据更有效及正确地选择路由. VLAN 包括标签包括 EtherType, 优先位(Priority Bits), 及 VLAN ID 来使数据包保持安全无损地通过多个网络.

 **Q-in-Q**  
Q-in-Q 又称再标签, 是基于 802.1Q 对已加标签数据包再次加标签.

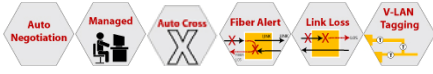
 **Unified Management Agent (UMA)**  
统一管理代理(UMA) 是 IMC 开发的特有网络管理功能. 它使用分离的管理域区管理数据与其它数据. UMA 减少 IP 地址的使用.

 **Traffic Prioritization**  
数据优先(802.1p) 通过对数据包给予优先级 ID 来提供网络流量的包管理, 从而确保象 VoIP 这样的需优先处理的数据流能给予相应的网络资源及带宽.

 **Last Gasp**  
在 IMC 某些设备上, Last Gasp 功能可在远端设备掉电时将最后状态信息发出, 从而通知操作员做相应处理.

 **On Board SNMP Management**  
IMC 某些产品为智能的本身就带有 SNMP 管理功能, 而不需其它管理控制器(卡).

# AccessEtherLinX 系列



## 可管理的光分(光电分割)设备给基于以太网的 CPE 提供先进性能。

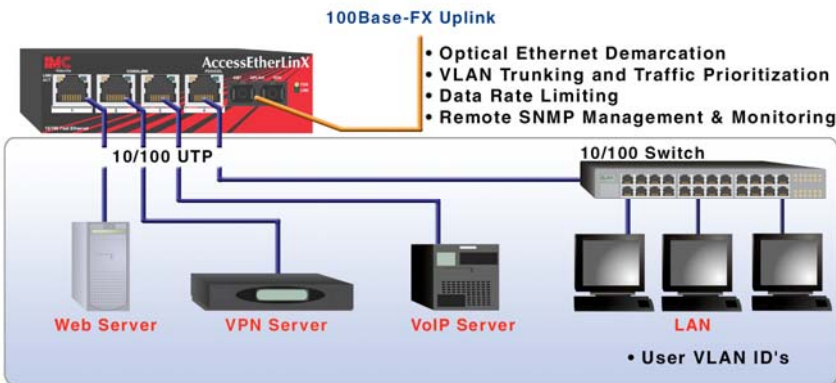
AccessEtherLinX 为服务提供商为多用户建筑和商业客户提供有区别的、带宽可划分的或“透明 LAN”服务。在客户端，AccessEtherLinX 提供基于 VLAN 的、在第 2 层接入到光纤网络的、最后一英里,可中继、识别和分离的用户业务。

AccessEtherLinX 系列包括:

- AccessEtherLinX/3 (直流电), 带有 1 个光纤端口和 3 个双绞线以太网下行线端口。AccessEtherLinX/3 是桌面型设备,也可安装在墙上或机架上。
- AccessEtherLinX/4 (交流电), 带有 1 个光纤端口和 4 个双绞线以太网下行线端口。AccessEtherLinX/4 是桌面型设备,也可安装在墙上或机架上。

AccessEtherLinX 具有 SNMP 管理,带宽控制、VLAN 标签、流量优先、IGMP 多播监听等特点,是企业用户提供基于以太网的服务的理想解决方案。

AccessEtherLinX 支持 3 种 WAN 上行链路配置——100Base-Fx 多模或单模,或 100Base-TX——适合广泛的服务提供商的应用。从操作中心可以远程管理 AccessEtherLinX,免除了亲临用户现场的费用。



## 特点

- 降低提供光纤服务的成本
- 光分和主动交换
- 使用 iView<sup>2</sup> 进行轻松管理
- 可使用 telnet 进行管理
- 包括 DHCP 和 TFTP 客户端
- 可读/写 802.1Q VLAN 标签
- 双向带宽控制
- 与 IEEE802.3x 兼容的流控制
- 基于 QoS-IEEE802.1p 的包优先级
- 使用上行链路进行管理
- 支持回路检测
- MAC 地址学习能力
- 支持 MDI-II/MDI-X 网线自交叉技术
- 支持 LinkLoss and FiberAlert
- 自协商和选择广播(selective advertising)
- 支持多模、单模和单芯光纤
- 支持半双工和全双工工作
- 支持远程管理和更新
- 支持 IGMP 多播修剪

## 规格

### 尺寸:

AE/3: 0.92 H" x 3.50 W" x 4.38 D" (2.34 cm x 8.89 cm x 11.13 cm)

AE/4: 1.5 H" x 4.75 W" x 7.25 D" (3.81 cm x 12.07 cm x 18.42 cm)

### 运输重量:

AE/3: 1.1 lbs. (0.50 kg.)

AE/4: 1.6 lbs. (0.60 kg.)

### 工作温度:

32° 到 122° F (0° 到 50° C)

AE/3 AC Adapter: 32° 到 104° F (0° 到 40° C)

### 储存温度:

13° 到 158° F (-25° 到 70° C)

### 湿度:

5 到 90% (无凝结)

### 额定功率:

AE/3: 5 VDC, 1A

AE/4: 100 到 240 VAC, 50/60Hz, 1A

## 应用举例

### AccessEtherLinX 系列产品号





#### AccessEtherLinX/3 (10 or 100 Mbps Copper to 100 Mbps Fiber)

Part Number	Port Description	Fiber Connector	Distance
852-10180	TX/3 + TX	None	100 m
852-10181	TX/3 + FX-MM1300	ST	2 km
852-10182	TX/3 + FX-MM1300	SC	2 km
852-10183	TX/3 + FX-SM1310/PLUS	ST	40 km
852-10184	TX/3 + FX-SM1310/PLUS	SC	40 km
852-10185	TX/3 + FX-SM1310/LONG	ST	80 km
852-10186	TX/3 + FX-SM1310/LONG	SC	80 km
852-10187	TX/3 + FX-SM1550/LONG	SC	80 km
<b>Single-Strand Fiber</b>			
852-10193	TX/3 + SSFX-SM1310 (1550rcv)	SC	20 km
852-10194	TX/3 + SSFX-SM1550 (1310rcv)	SC	20 km
852-10195	TX/3 + SSFX-SM1310/PLUS(1550rcv)	SC	40 km
852-10196	TX/3 + SSFX-SM1550/PLUS(1310rcv)	SC	40 km
852-10197	TX/3 + SSFX-SM1310/LONG(1550rcv)	SC	60 km
852-10198	TX/3 + SSFX-SM1550/LONG (1310rcv)	SC	60 km

#### AccessEtherLinX/4 (10 or 100 Mbps Copper to 100 Mbps Fiber)

Part Numbers	Port Description	Fiber Connector	Distance
852-13120	TX/4 + TX	None	100 m
852-13121	TX/4 + FX-MM1300	ST	2 km
852-13122	TX/4 + FX-MM1300	SC	2 km
852-13123	TX/4 + FX-SM1310/PLUS	ST	40 km
852-13124	TX/4 + FX-SM1310/PLUS	SC	40 km
852-13125	TX/4 + FX-SM1310/LONG	ST	80 km
852-13126	TX/4 + FX-SM1310/LONG	SC	80 km
852-13127	TX/4 + FX-SM1550/LONG	SC	80 km
<b>Single-Strand Fiber</b>			
852-10133	TX/4 + SSFX-SM1310 (1550rcv)	SC	20 km
852-10134	TX/4 + SSFX-SM1550 (1310rcv)	SC	20 km
852-10135	TX/4 + SSFX-SM1310/PLUS (1550rcv)	SC	40 km
852-10136	TX/4 + SSFX-SM1550/PLUS (1310rcv)	SC	40 km
852-10137	TX/4 + SSFX-SM1310/LONG (1550rcv)	SC	60 km
852-10138	TX/4 + SSFX-SM1550/LONG (1310rcv)	SC	60 km

## Accessories

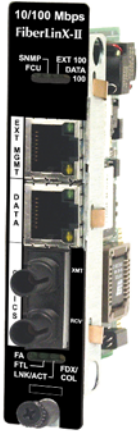
Part Number	Description	
895-39226	Rackmount bracket	
895-39227	Wallmount bracket	
895-39949	Rackmount shelf	
806-39623	AC power supply 10W (for AccessEtherlinX/3 only)	

# iMcV-FiberLinX-II



光分模块使用介质转换器在光纤上提供透明 LAN 服务，支持负载分级，远程管理和线路提供能力。

世界范围的实践证明，自 1999 年以来，iMcV-FiberLinX 是光纤以太网、FTTx 和园区网应用的理想选择。



iMcV-FiberLinX-II 解决方案使用光纤连接两个远程网络，支持管理员将各个端点和它们的光纤连接当作一个管理整体，而不是分别的单元。要求主机管理数据对远端或客户网络不可见，也不能访问客户网络，同时确保端到端的数据完整性。

iMcV-FiberLinX-II：可以远程配置；在长距离光纤网的运行出现任何潜在问题时向管理员报警；可以提供连接状态的重要信息；可以报告数据业务统计情况。

iMcV-FiberLinX-II 端点和连接光纤可作为一个整体管理，支持远程配置和向管理员发出错误警告。作为铜缆到光纤的介质转换器，它允许低成本的铜缆交换机与光纤线路连接。提供极大的灵活性，iMcV-FiberLinX-II 支持多种光纤类型，包括多模、单模和单芯光纤，成倍提高已有光纤的容量。它还具有可选的粗波分复用功能。

- 一个 100Mbps 的光纤数据端口（提供 SFP 选择）
- 一个 10/100 双绞线数据端口（提供 SFP 选择）
- 一个额外的管理用 10/100 双绞线数据端口（EXT MGMT）
- EXT MGMT 端口还可用作串口（Craft）

## iMcV-FiberLinX 的特点：

双绞线端口可自动协商，速率和双工模式也可手动设置。端口还具有全双工模式下的流量控制功能和背压流控功能。

SFP 端口选择允许在任何光学或数据端口使用 SFP 模块。

## 特点

### 安全灵活的解决方案

通过 SNMP 保护端到端光纤连接和数据完整性  
管理流量与远程 LAN 流量完全分离  
与 IEEE802.1Q VLAN 和 802.1p 兼容

### 最小化网络成本

避免不必要的服务请求

- 当成对使用 iMcV-FiberLinX 时，不必再在两端部署铜缆交换机

### 端到端的解决方案

为中心站点应用部署 iMcV-FiberLinX-II（主机），为用户居住区部署 IE-iMcV-FiberLinX-II、AccessEtherLinX/4 或 iMcV-FiberLinX-II（远程的或独立式的）

### 特点和功能

透明性特性允许在同一端口传输 VLAN 和非 VLAN 流量  
支持不同的优先级  
可设置双向带宽

- 可设置远程配置

为故障维护提供 LinkLoss、FiberAlert 和回路检测功能

尾包 SMMIP 陷阱（lastgasp SNMP trap）

### 使用基于 GUI 的 iView<sup>2</sup> 轻松配置和管理

管理和监视光纤网络流量

支持 RMON 统计

兼容 SNMPv1 和 SNMPv2

支持统一管理代理（UMA）

- 接收重要的网络健康信息

## 规格

### 光纤类型：

- 50/125  $\mu$ m 或 62.5/125  $\mu$ m 多模光纤
- 9/125  $\mu$ m 单模光纤
- CWDM 单芯光纤

### 接口：

RJ-45、ST 或 SC

### 运输重量：

0.30 lbs (.11 kg)

### 工作温度：

32° 到 122° F (0° 到 +50° C)；5% 到 90% (无凝结)，  
0 10,000 ft. 海拔高度

### 存储温度：

-13° 到 +158° F (-25° 到 +70° C)；

### 湿度：

5 到 90% (无凝结)

### 认证机构：

- FCC Class B • UL/cUL, CE

## SNMP 可管理的光纤以太网光分组件

从中心站点，网络操作员可以接收远程 CPE 的实时设备和流量状态信息，分配带宽，开启服务，启动环回测试，修改客户 VLAN 设置，以及调整与不同流量类型相关的 QoS 策略。

- **管理端口和 VLAN 功能：** 分离的管理端口以及 VLAN 功能，保持客户数据和 SNMP 流量相分离。
- **故障维护特性：** FiberAlert、LinkLoss 以及 LED 帮助诊断潜在的网络问题
- **环回测试**功能将所有帧回送到光纤端口（设备的管理流量除外）
- **带宽控制：** 最佳间隔允许定制服务等级；使用 SNMP 远程、方便、快速地更改带宽分配。
- **支持统一管理代理（UMA）：** iMcV-FiberLinX-II 支持 Host/Remote 环境，即可在主机位置管理远端设备。利用 UMA，中心结点可以管理所有安装在一个 iMediaChassis 中，只需一个 IP 地址进行管理。

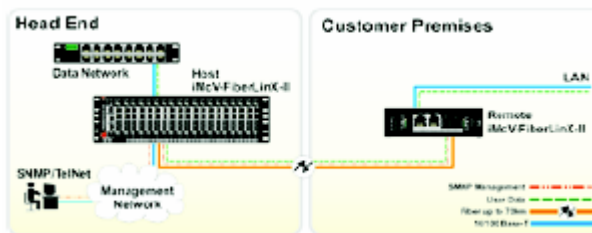
### 关于 iMcV-FiberLinX-II 的 VLAN 功能

服务提供商遵循 IEEE802.1Q VLAN 标签来保护、区分和识别客户流量。iMcV-FiberLinX-II 使服务提供商支持多种基于 VLAN 的应用。

- 兼容 IEEE802.1Q VLAN
- 有效的 VLAN IDs 是 1 到 4094
- 基于端口的 VLAN 标签
- 以透明模式传输所有数据，而不管有否 VLAN 标签，即允许有 VLAN 标签和无标签的流量混合
- 支持 VLAN 中继；iMcV-FiberLinX 可以中继 32 个 VLAN IDs 数据，及额外的 SNMP IEEE802.1Q 为不同进出优先级提供 2 个队列，特别有益于需要高优先级的业务（如 VoIP）

### 应用举例

在成对使用时，一个 iMcV-FiberLinX 在前端作为主机，另一个安装在远端（典型的是在客户网络与服务提供商网络连接的网络边界上）。iMcV-FiberLinX 解决方案使用 SNMP 监视整个连接，同时保证对客户 LAN 的隔离和全透明。



### iMcV-FiberLinX-II 产品

#### iMcV-FiberLinX-II (10 or 100 Mbps Copper to 100 Mbps Fiber)

Part Number	Port Description	Fiber Connector	Distance
<b>TX/SFP and TX/TX</b>			
856-14500	TX/SFP (requires one SFP Module)	SFP	Various
856-14501	SFP/SFP (requires two SFP Modules)	SFP	Various
856-14010	TX/TX	None	100 m
<b>10/100 Mbps</b>			
856-14011	TX/FX-MM1300	ST	2 km
856-14012	TX/FX-MM1300	SC	2 km
856-14015	TX/FX-SM1310/PLUS	ST	40 km
856-14016	TX/FX-SM1310/PLUS	SC	40km
856-14017	TX/FX-SM1310/LONG	ST	80 km
856-14018	TX/FX-SM1310/LONG	SC	80 km
856-14021	TX/FX-SM1550/LONG	SC	80 km
<b>Single-Strand Fiber</b>			
856-14043	TX/SSFX-SM1310 (1550rcv)	SC	20 km
856-14044	TX/SSFX-SM1550 (1310rcv)	SC	20 km
856-14045	TX/SSFX-SM1310/PLUS (1550rcv)	SC	40 km
856-14046	TX/SSFX-SM1550/PLUS (1310rcv)	SC	40 km
856-14047	TX/SSFX-SM1310/LONG (1550rcv)	SC	60 km
856-14048	TX/SSFX-SM1550/LONG (1310rcv)	SC	60 km



提供透明 LAN 服务的服务提供商必须能够远程管理客户端设备，保持管理与客户数据业务相分离。为适应服务提供商和企业园区网管理员的需要，iMcV-Giga-FiberLinX-II 提供点对点的光纤连接，并提供独特的管理工具监视两个位置之间的连接。

世界范围的实践证明，自 1999 年以来，iMcV-Giga-FiberLinX-II 是光纤以太网、FTTx 和园区网应用的理想选择。

iMcV-Giga-FiberLinX-II 解决方案通过光纤连接两个远程网络，支持管理员将各个端点和它们的光纤连接当作一个管理整体，而不是分别的单元。要求主机管理数据对远端或客户网络不可见，也不能访问客户网络。iMcV-Giga-FiberLinX-II 支持远程管理，并在长距离光纤网的运行出现任何潜在问题时向管理员报警。此外，它还具有铜缆到光纤转换器的功能，允许在光纤连接两端部署低成本的铜缆交换机。

iMcV-Giga-FiberLinX-II 提供极大的灵活性，它支持多种光纤类型，包括多模、单模和单芯光纤。iMcV-Giga-FiberLinX-II 模块安装在标准的 IMC Networks iMediaChassis 和 MediaChassis/2 系列产品中。

iMcV-Giga-FiberLinX-II 包括：

- 一个 1000Mbps 的光纤数据端口
- 一个 10/100/1000 双绞线端口
- 一个额外的管理用的 10/100/1000 双绞线端口 (TX EXT)
- 一个用于本地管理的 DB-9 接口的串行端口

双绞线端口可自动协商，速率和双工模式也可手动设置。端口还具有全双工模式下的流量控制功能，和背压流量控制功能。

还提供两种 SFP 模式以适应变化着的光纤需求。

## 使用 iMcV-Giga-FiberLinX-II 的 VLAN 功能

服务提供商按照 IEEE802.1Q 虚拟专用网 (VLAN) 标签来保护、区分和识别用户业务。iMcV-Giga-FiberLinX 使服务提供商支持多种基于 VLAN 的应用。

- 兼容 IEEE802.1Q VLAN
- 有效的 VLAN ID 号是 1 到 4094
- 基于端口的 VLAN 标签
- 所有数据传送的透明模式，允许有 VLAN 标签和无标签的业务混合
- 可配置成支持 VLAN 中继；iMcV-Giga-FiberLinX-II 可以中继 32 路 VLAN IDs 数据，另加一路 SNMP (不允许透明模式)
- IEEE802.1Q 为不同进出优先级提供 2 个队列，特别有益于需要高优先级的业务 (如 VoIP)

## 特点

### 安全和灵活的解决方案

- 通过 SNMP 保护端到端光纤连接和数据完整性
- 管理流量与远程 LAN 流量完全分离
- 与 IEEE802.1Q VLAN 和 802.1p 兼容
- 使用 VLAN 标签和 Q-in-Q (双标签) 来分离用户流量

### 特点和功能

- 透明性特性允许在同一端口传输 VLAN 和非 VLAN 流量
- 支持不同的优先级
- 可设置远程配置
- 为故障维护提供 LinkLoss、FiberAlert 和回路检测功能

### 最小化网络成本

- 避免不必要的服务请求
- 当成对使用 iMcV-Giga-FiberLinX-II 时，不必再在两端部署铜缆交换机

### 端到端的解决方案

- 为中心站点应用部署 iMcV-Giga-FiberLinX-II (主机)，同时为用户居住区部署 iMcV-Giga-FiberLinX-II (远程的或独立式的)

### 使用基于 GUI 的 iView<sup>2</sup> 轻松配置和管理

- 管理和监视光纤网络流量
- 支持 RMON 统计
- 兼容 SNMPv1 和 SNMPv2
- 支持统一管理代理 (UMA)

## 规格

双模块宽度，适应安装在机箱内：  
iMediaChassis 系列  
MediaChassis/2

运输重量：  
0.8 lbs. (0.36 kg.)

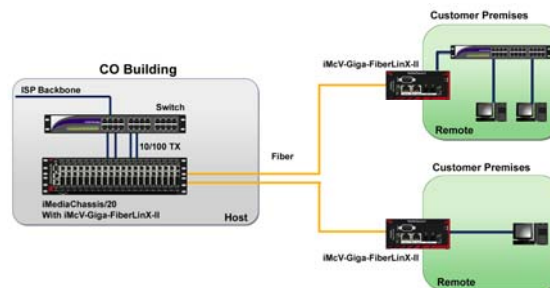
工作温度：  
32° - 122° F (0° - 50° C)

存储温度：  
13° - 158° F (-25° - 70° C)

湿度：  
5 - 90% (无凝结)

## 应用举例

单个 iMcV-Giga-FiberLinX-II 可以用作单一的解决方案 (CPE) 在客户网络边界上安装单独的 iMcV-Giga-FiberLinX-II 作为单机设置, 将 iMcV-Giga-FiberLinX-II 与介质转换器在中心结点连接或直光纤交换机。从中心结点管理 iMcV-Giga-FiberLinX-II。



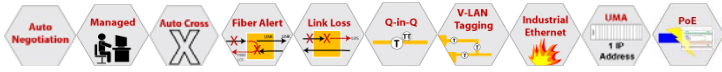
应用。  
备配  
接入

## iMcV-Giga-FiberLinX-II 产品号

### iMcV-Giga-FiberLinX-II (10, 100 or 1000 Copper to 1000 Mbps Fiber)

Part Number	Port Description	Fiber Connector	Distance
<b>TX/SFP, SPF/SFP</b>			
856-14760	TX/SFP (requires one SFP Module)	LC	Various
856-14761	SFP/SFP (requires two SFP Modules)	LC	Various
<b>10/100/1000 Mbps</b>			
856-14869	TX/SX-MM850	SC	550 m
856-14870	TX/LX-SM1310	SC	15 km
856-14871	TX/LX-SM1310/PLUS	SC	40 km
856-14872	TX/LX-SM1550/LONG	SC	70 km
<b>Single-Strand Fiber</b>			
856-14873	TX/SSLX-SM1310 (1550rcv)	SC	15 km
856-14874	TX/SSLX-SM1550 (1310rcv)	SC	15 km
856-14875	TX/SSLX-SM1310/PLUS (1550rcv)	SC	40 km
856-14876	TX/SSLX-SM1550/PLUS (1310rcv)	SC	40 km
856-14877	TX/SSLX-SM1310/LONG (1550rcv)	SC	60 km
856-14878	TX/SSLX-SM1550/LONG (1310rcv)	SC	60 km
856-14879	TX/SSLX-SM1490/XLONG (1550rcv)	SC	70 km
856-14880	TX/SSLX-SM1550/XLONG (1490rcv)	SC	70 km
<b>CWDM</b>			
856-14858	TX/FX-CWDM-SM1430	SC	80 km
856-14859	TX/FX-CWDM-SM1450	SC	80 km
856-14860	TX/FX-CWDM-SM1470	SC	80 km
856-14861	TX/FX-CWDM-SM1490	SC	80 km
856-14862	TX/FX-CWDM-SM1510	SC	80 km
856-14863	TX/FX-CWDM-SM1530	SC	80 km
856-14864	TX/FX-CWDM-SM1550	SC	80 km
856-14865	TX/FX-CWDM-SM1570	SC	80 km
856-14866	TX/FX-CWDM-SM1590	SC	80 km
856-14867	TX/FX-CWDM-SM1610	SC	80 km

# IE-MiniFiberLinX-II



## 工业级光纤传输用，具有介质转换、电信级管理和线路提供能力。

小型 IE-MiniFiberLinX-II 提供点到点的光纤连接，使用独特的管理工具监视两点间的整个连接。服务提供商在光纤网络上使用 IE-MiniFiberLinX-II CPE 为用户同时提供语音、视频和数据三种服务(triple play)。

作为铜缆到光纤的转换器，IE-MiniFiberLinX-II 支持多种光纤类型，包括：多模、单模、单芯光纤 (SSF)，以及粗波分复用 (CWDM) 功能，以增加现有光纤的容量。它支持远程配置，为网络管理员提供关键警告信息，还能够将 CPE 和光纤连接当作一个整体进行管理。

IE-MiniFiberLinX-II 除了配置有一个 100Mbps 的光纤数据端口、一个数据传输和管理的 10/100 双绞线端口、AUX 串口（在使用适配器时）外，还提供多种供电选择：AC（带适配器），DC（通过一个 4-terminal 电源模块），以及 PoE，即在连接符合 802.3af 的电源设备（PSE）时，充当受电设备。

综合铜缆到光纤转换功能、扩展温度性能、即插即用、微型尺寸和多种电源选择特性，IE-MiniFiberLinX-II 是最通用的光纤 CPE 设备。

综合铜缆到光纤转换功能、扩展温度性能、即插即用、微型尺寸和多种电源选择特性，IE-MiniFiberLinX-II 是最通用的光纤 CPE 设备。

### 特点

最小的独立式光纤 CPE  
兼容 VLAN—安全地分离客户间流量

### 管理：

电信级的 SNMP 管理和链路提供  
LinkLoss 和回路检测功能

• 免费 iView<sup>2</sup> EMS 支持带宽管理和流量优先级  
**在困难环境下的工业以太网 (IE) 上工作**

- 扩展的工作温度范围 (-35° C 到 70° C)
- 多种电源选择：AC、DC 和 802.3af PoE
- DIN 卡扣，以便安装到 DIN 轨道上

### 高品质产品

美国生产

### 网络：

保护端到端的光纤连接完整性

支持双向带宽控制

读/写 IEEE 802.1Q VLAN 标签

QoS: 基于 IEEE 802.1p 的数据包优先级 (2 个队列 [高/低], 8 级优先级)

二层数据包交换、存储转发功能

- 向前转发速率：在 10Mbps 上是 14,880pps，在 100Mbps 上是 148,800pps

MDI-II/MDI-X 上的网线自交叉技术

自协商和选择广告功能

支持半双工（只对 10/100 自适应）和全双工工作

MTU：支持长度为 1536 字节的超长数据包

### 安全：

维护安全性：所有的管理流量与远程网络相分离

管理：

兼容 SNMPv1 和 SNMPv2

- 使用 iView<sup>2</sup> 软件进行远程管理和更新

也可使用 Telnet 进行管理

可在远端（远程）监视状态，而不必亲临现场或断开连接

支持 IEEE 802.3x 流控制

包括 DHCP 和 TFTP 客户端

- 支持回路检测方法
- 支持 LinkLoss and FiberAlert

支持统一管理代理 (UMA)

包括状态 LED

支持本地使用串行线进行管理和配置

### 支持的以太网类型：

- IEEE 802.3 10Base-T 双绞线
- IEEE 802.3u 100Base-T 双绞线
- IEEE 802.3u 100Base-FX 或 SX 光纤
- 

### 规格：

#### 尺寸：

0.85" H x 1.83" W x 3.38" D (2.15 x 4.64 x 8.58 cm)

#### 运输重量：

0.30 lbs (0.11 kg)

#### 工作温度：

-31° 到 158° F (-35° C 到 70° C)

32° 到 104° F (0° 到 40° C) (使用 AC 墙式适配器)

#### 存储温度：

-31° 到 167° F (-35° 到 75° C)

#### 湿度：

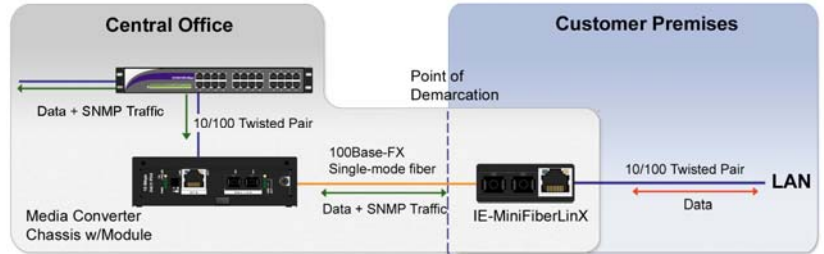
5 到 95% (无凝结)

#### 额定功率：

7 到 50 VDC, 1A-0.1A

## 单一 IE-MiniFiberLinX-II 应用

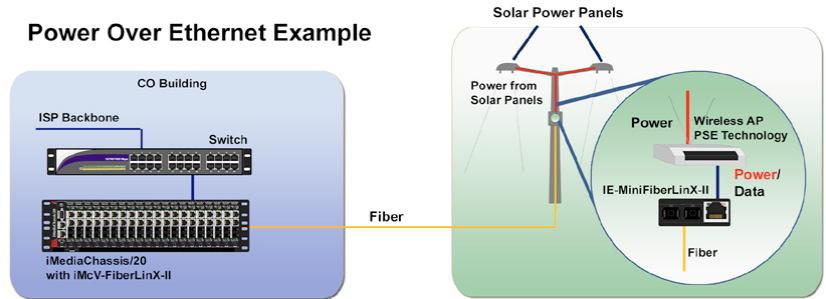
IE-MiniFiberLinX-II 连接到一个中心节点的介质转换器。



## 供电选择应用

IE-MiniFiberLinX-II 由以太网供电无线接入点。

### Power Over Ethernet Example



## IE-MiniFiberLinX-II 产品号

### IE-MiniFiberLinX-II With and Without AC Adapter (10 or 100 Copper to 100 Mbps Fiber)

Part Numbers With AC	Part Numbers Without AC	Port Descriptions	Fiber Connector	Distance
856-19722	856-19732	TP-TX/FX-MM1300	ST	2 km
856-19723	856-19733	TP-TX/FX-MM1300	SC	2 km
856-19724	856-19734	TP-TX/FX-SM1310/PLUS	ST	40 km
856-19725	856-19735	TP-TX/FX-SM1310/PLUS	SC	40 km
856-19726	856-19736	TP-TX/FX-SM1310/LONG	ST	80 km
856-19727	856-19737	TP-TX/FX-SM1310/LONG	SC	80 km
<b>Single-Strand Fiber</b>				
856-19750	856-19760	TP-TX/SSFx-MM1310 (1550rcv)	SC	2 km
856-19751	856-19761	TP-TX/SSFx-MM1550 (1310rcv)	SC	2 km
856-19752	856-19762	TP-TX/SSFx-SM1310 (1550rcv)	SC	20 km
856-19753	856-19763	TP-TX/SSFx-SM1550 (1310rcv)	SC	20 km
856-19754	856-19764	TP-TX/SSFx-SM1310/PLUS (1550rcv)	SC	40 km
856-19755	856-19765	TP-TX/SSFx-SM1550/PLUS (1310rcv)	SC	40 km
856-19756	856-19766	TP-TX/SSFx-SM1310/LONG (1550rcv)	SC	60 km
856-19757	856-19767	TP-TX/SSFx-SM1550/LONG (1310rcv)	SC	60 km

## IE-MiniFiberLinX-II Accessories

Part Number	Description
806-39623	AC Power Adapter
806-00322-00	USA Power Adapter Clip
806-00322-01	UK Power Adapter Clip
806-00322-02	Europe Power Adapter Clip
806-00322-03	Australia/NZ Power Adapter Clip

# MiniMc 系列和 PowerTray/18



**行业中最小的、最可靠的、最具成本效益的交换式的、支持千兆的介质转换器。**

在延长现有布线和设备的产品寿命并部署新技术时，介质转换是最具成本效益的解决方案。介质转换的最大好处是灵活和省钱。当需要数以百计的转换器时，空间的限制必须考虑。

3.5 英寸进深、2 英寸宽，MiniMc 是行业中最小的介质转换器，它在同一面上提供双向数据连接，费用只占其它选择的一小部分。即插即用以及支持多种光纤模式、多个供电选择使 MiniMc 系列产品使用简单方便。

MiniMc 系列产品包括：

## 10/100MiniMc (交换式)：

- 一个光纤端口，100Mbps 全双工
- 一个双绞线端口，自适应连接设备的速率和双工模式

## MiniMc-Gigabit：

- 一个 1000Base-SX 或 1000Base-LX 光纤端口
- 一个 1000Base-T 双绞线端口

## Giga-MiniMc (交换式)：

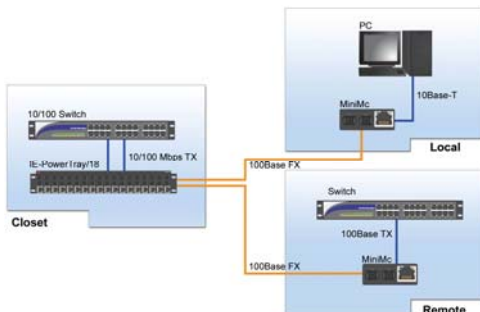
- 一个 1000Base-SX 或 1000Base-LX 光纤端口
- 一个双绞线端口，自适应连接设备的速率和双工模式

所有的转换器都包含状态指示 LED，支持网线自交叉技术，即依据连接的设备自动选择交叉或直连。

## MiniMc 的三种供电方式：

- 通用的外置墙挂式电源（100-240±10% VAC 输入，5 VDC 输出）
- USB 接口电源（只适用于 10/100 交换式）
- 安装到 IMC Networks PowerTray/18 中

作为独立式组件，MiniMc 可安装在任何地方，包括空间非常有限的地方。对需要许多连接的应用，可以将 MiniMc 安装在高密度的 PowerTray/18 中(可放置 18 个转换器)。



## 特性：

### 可提供的最具成本效益的光纤转换器

由美国制造的高品质产品

成本低、灵活性大：

Giga-MiniMc 连接 10/100/1000 铜缆到光纤

10/100 交换式 MiniMc 连接 10/100 铜缆到光纤

MiniMc-Gigabit 将 1000 铜缆转换为 1000 光纤

对所有转换器和电源适配器进行 6 年质保

支持双绞线上的网线自交叉技术

### 即插即用：

在交换式 MiniMc 上提供用户友好的 10/100 或 10/100/1000 自协商技术

### 适合各种应用：

独立式转换器包括国家定制的、高可靠性电源适配器或使用 USB 电源线（只支持 10/100Mbps）

支持多模、单模和单芯光纤

需要 CWDM 版本信息

### 节省空间的选择

- 独立式单元外形小巧紧凑，电源外置
- 在 1.5U 高的 PowerTray/18 机箱内可安装 18 个连接

## 规格：

### PowerTray/18 尺寸：

2.30" H x 16.97" W x 9.25" D (5.84 cm x 43.10 cm x 23.5 cm)

### 运输重量：

10lbs (4.5 kg)

### 全部 MiniMc 转换器尺寸：

0.83" H x 1.80" W x 3.35" D (2.11x 4.57 x 8.51 cm)

### 运输重量：

0.71lbs (0.3 kg)

### 工作温度：

32° 到 104° F (0° 到 40° C)

### 存储温度：

13° 到 158° F (-25° 到 70° C)

### 湿度：

5 到 95% (无凝结)

### 额定功率：

#### MiniMc：

5 VDC, 1A

#### MiniMc-Gigabit：

5 VDC, 0.500mA

#### Giga-MiniMc：

5 VDC, 0.500mA

#### PowerTray/18：

#### AC：

100 到 240 VAC, 50/60Hz, 1.2A

#### DC：

-48 VDC, 2A

# MiniMc 系列和 PowerTray/18 产品号

## MiniMc: TP-TX/FX and TP-TX/SX (10 or 100 Mbps Copper to 100 Mbps Fiber) \*

Part Number	Port Description	Fiber Connecto	Distance
855-10620	TP-TX/SX-MM850	ST	300 m
855-10621	TP-TX/SX-MM850	SC	300 m
855-10622	TP-TX/FX-MM1300	ST	2 km
855-10623	TP-TX/FX-MM1300	SC	2 km
855-10624	TP-TX/FX-SM1310/PLUS	ST	40 km
855-10625	TP-TX/FX-SM1310/PLUS	SC	40 km
855-10626	TP-TX/FX-SM1310/LONG	ST	80 km
855-10627	TP-TX/FX-SM1310/LONG	SC	80 km
855-10641	TP-TX/FX-SM1550/LONG	SC	80 km
<b>Single-Strand Fiber</b>			
855-10650	TP-TX/FX-MM1310 (1550rcv)	SC	2 km
855-10651	TP-TX/FX-MM1550 (1310rcv)	SC	2 km
855-10652	TP-TX/FX-SM1310 (1550rcv)	SC	20 km
855-10653	TP-TX/FX-SM1550 (1310rcv)	SC	20 km
855-10654	TP-TX/FX-SM1310/PLUS (1550rcv)	SC	40 km
855-10655	TP-TX/FX-SM1550/PLUS (1310rcv)	SC	40 km
855-10656	TP-TX/FX-SM1310/LONG (1550rcv)	SC	60 km
855-10657	TP-TX/FX-SM1550/LONG (1310rcv)	SC	60 km

## MiniMc-Gigabit: TX/SX and TX/LX (1000 Mbps Copper to 1000 Mbps Fiber)

Part Number	Port Description	Fiber Connector	Distance
855-10730	TX/SX-MM850	SC	550 m
855-10731	TX/LX-SM1310	SC	15 km
855-10732	TX/LX-SM1310/PLUS	SC	40 km
855-10733	TX/LX-SM1550/LONG	SC	70 km
<b>Single-Strand Fiber</b>			
855-10734	TX/LX-SM1310 (1550rcv)	SC	10 km
855-10735	TX/LX-SM1550 (1310rcv)	SC	10 km
855-10736	TX/LX-SM1310/PLUS (1550rcv)	SC	40 km
855-10737	TX/LX-SM1550/PLUS (1310rcv)	SC	40 km
855-10738	TX/LX-SM1510/LONG (1570rcv)	SC	60 km
855-10739	TX/LX-SM1570/LONG (1510rcv)	SC	60 km
855-10740	TX/LX-SM1510/XLONG (1570rcv)	SC	70 km
855-10741	TX/LX-SM1570/XLONG (1510rcv)	SC	70 km

## Giga-MiniMc: TX/SX and TX/LX (10, 100 or 1000 Mbps Copper to 1000 Mbps Fiber)

Part Number	Port Description	Fiber Connecto	Distance
856-10730	TX/SX-MM850	SC	550 m
856-10731	TX/LX-SM1310	SC	15 km
856-10732	TX/LX-SM1310/PLUS	SC	40 km
856-10733	TX/LX-SM1550/LONG	SC	70 km
<b>Single-Strand Fiber</b>			
856-10734	TX/LX-SM1310 (1550rcv)	SC	15 km
856-10735	TX/LX-SM1550 (1310rcv)	SC	15 km
856-10736	TX/LX-SM1310/PLUS (1550rcv)	SC	40 km
856-10737	TX/LX-SM1550/PLUS (1310rcv)	SC	40 km
856-10738	TX/LX-SM1490/LONG (1550rcv)	SC	70 km
856-10739	TX/LX-SM1550/LONG (1490rcv)	SC	70 km
856-10740	TX/LX-SM1490/XLONG (1550rcv)	SC	70 km
856-10741	TX/LX-SM1550/XLONG (1490rcv)	SC	70 km

## IE-PowerTray Chassis (18 slots)

Part Number	Description
850-13086	IE-PowerTray/18-AC (1.5U high, rackmountable enclosure)
850-32088	IE-PowerTray/18-DC (1.5U high, rackmountable enclosure)

## MiniMc Accessories

Part Number	Description
806-39623	AC Power Adapter
806-00322-00	USA Power Adapter Clip
806-00322-01	UK Power Adapter Clip
806-00322-02	Europe Power Adapter Clip
806-00322-03	Australia/NZ Power Adapter Clip
806-39628	USB Power Cable for MiniMc

# IE-MiniMc 和 IE-Giga-MiniMc



**快速增长的 IMC Networks MiniMc 系列现在包括工业以太网模式，依靠附加电源和机架选项，可在极端温度下工作**

除了拥有旧版本的所有特性—铜缆到光纤的转换，即插即用操作，缩小的尺寸和多电源选择—IE-MiniMc 做为一款受电设备 (PD) 还支持 IEEE802.3af 以太网供电标准。

10/100 交换式 IE-MiniMc 包括：

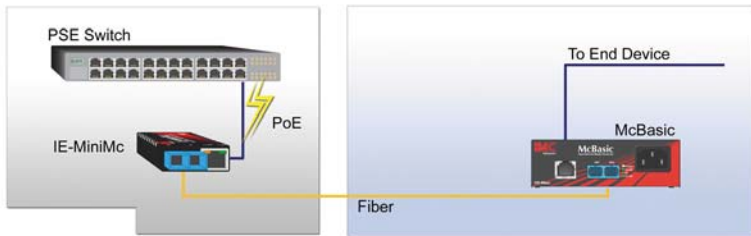
- 一个光纤端口，100Mbps，全双工
- 一个双绞线端口，自适应连接设备的速率，全双工
- 工作温度高达 70°C，这使它可以安装在最热环境下
- 网线自交叉技术，它可以依据连接的设备自动选择是交叉线路连接还是直接线路连接
- 带 DIN 卡扣，可以安装在 DIN 轨道上

多种电源方式最大化安装的灵活性

- AC 电源适配器
- 4 端口 DC 电源部件，可扩展电压范围（从 7 到 50VDC）
- 以太网供电使 IE-MiniMc 满足 IEEE802.3af，做为受电设备 (PD) 汲取电源

## 应用举例

当一个兼容 IEEE802.3af 的交换机为 IE-MiniMc (PD) 提供电源时，IE-MiniMc 就不再需要额外的电源供电



## 特性

### 最具投资效益的光纤转换器

- 低投资，高灵活性—连接 10/100Mbps 铜缆到 100Mbps 光纤
- 应用在极端的温度环境下
- 支持多模光纤、单模光纤和单芯光纤
- 需要 CWDM 版本信息

### 多电源选择适应各种应用

- 拥有 4 端口 DC 电源部件
- 国家定制的 AC 电源适配器
- IE-MiniMc 支持 IEEE802.3af 以太网供电标准，可由电源设备供电（不包括 IE-Giga-MiniMc）

### 即插即用操作

- 使用用户友好的 10/100 自协商技术
- 对双绞线连接的网线自交叉技术
- **节省空间的设计**
- 小巧紧凑的设计，由外置电源供电
- 带 DIN 卡扣，可以安装在 DIN 轨道上（平行或垂直）

### 高质量的产品

由美国生产，对转换器和电源适配器提供 6 年质保

## 规格

### 尺寸：

0.83" (高) x 1.80" (宽) x 3.35" (长)  
(2.11 x 4.57 x 8.51 cm)

### 运输重量：

0.7 磅 (0.3 kg)

### 工作温度：

#### 不使用 AC 适配器：

-31°F 到 158°F (-35°C 到 70°C)

#### 使用 AC 适配器：

32°F 到 104°F (0°C 到 40°C)

### 储存温度：

-31°F 到 167°F (-35°C 到 75°C)

### 湿度要求：

5 到 95% (无凝结)

### 额定电源：

7 到 50 VDC, 1A-0.1A

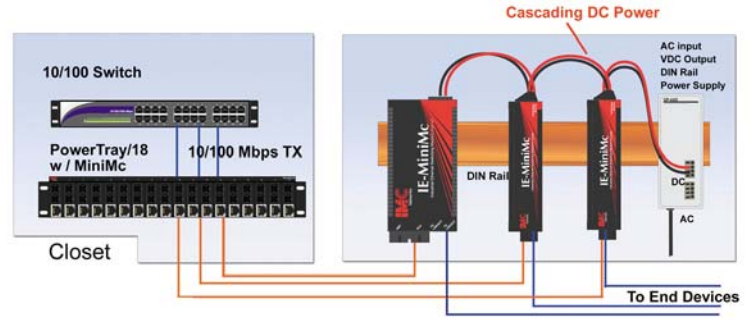
# IE-MiniMc 和 IE-Giga-MiniMc

## 应用举例 (续前)

IE-MiniMc 带有 DIN 卡扣，可以安装在 DIN 轨道上。当将多个 IE-MiniMc 单元安装在一个 DIN 轨道上时，可以串联 DC 输入源，以提供足够大的电流。

## 冗余

IE-MiniMc 和 IE-Giga-MiniMc 支持 AC、DC 和 PoE 电源联合使用，以达到冗余。



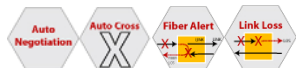
## IE-MiniMc Serise 产品号

### IE-MiniMc: TP-TX/FX (10 or 100 Mbps Copper to 100 Mbps Fiber)

Part Number	Port Description	Fiber Connector	Distance
855-19722	TP-TX/FX-MM1300	ST	2 km
855-19723	TP-TX/FX-MM1300	SC	2 km
855-19724	TP-TX/FX-SM1310/PLUS	ST	40 km
855-19725	TP-TX/FX-SM1310/PLUS	SC	40 km
855-19726	TP-TX/FX-SM1310/LONG	ST	80 km
855-19727	TP-TX/FX-SM1310/LONG	SC	80 km
<b>Single-Strand Fiber</b>			
855-19750	TP-TX/FX-MM1310 (1550rcv)	SC	2 km
855-19751	TP-TX/FX-MM1550 (1310rcv)	SC	2 km
855-19752	TP-TX/FX-SM1310 (1550rcv)	SC	20 km
855-19753	TP-TX/FX-SM1550 (1310rcv)	SC	20 km
855-19754	TP-TX/FX-SM1310/PLUS (1550rcv)	SC	40 km
855-19755	TP-TX/FX-SM1550/PLUS (1310rcv)	SC	40 km
855-19756	TP-TX/FX-SM1310/LONG (1550rcv)	SC	60 km
855-19757	TP-TX/FX-SM1550/LONG (1310rcv)	SC	60 km

### IE-Giga-MiniMc: TX/LX or TX/SX (10, 100 or 1000 Mbps Copper to 1000 Mbps Fiber)

Part Number	Port Description	Fiber Connector	Distance
856-18830	TX/SX-MM850	SC	550 m
856-18831	TX/LX-SM1310	SC	15 km
856-18832	TX/LX-SM1310/PLUS	SC	40 km
856-18833	TX/LX-SM1550/LONG	SC	70 km
<b>Single Strand Fiber</b>			
856-18835	TX/LX-SM1310 (1550rcv)	SC	10 km
856-18836	TX/LX-SM1550 (1310rcv)	SC	10 km
856-18837	TX/LX-SM1310/PLUS (1550rcv)	SC	40 km
856-18838	TX/LX-SM1550/PLUS (1310rcv)	SC	40 km
856-18839	TX/LX-SM1490/LONG (1550rcv)	SC	60 km
856-18840	TX/LX-SM1550/LONG (1490rcv)	SC	60 km
856-18841	TX/LX-SM1490/XLONG (1550rcv)	SC	70 km
856-18842	TX/LX-SM1550/XLONG (1490rcv)	SC	70 km



基于以太网的独立式介质转换器，小巧紧凑的设计，内置 AC 供电，故障维护特性，McBasic 是业界最好的介质转换器。

当需要简单的、单独的、铜缆到光纤或光纤到铜缆的转换器时，以及

需要高级故障维护功能时，McBasic 是理想的、成本效益好的解决方案。

McBasic 的小巧化桌面型设计和其耐用性使其可以应用在任何对空间有限的地方。另外，McBasic 还附带高可靠性 AC 电源。McBasic 系列包括：

### McBasic 10Mbps 转换器：

- 将 10Mbps 双绞线转换为 10Mbps 光纤
- 将 10Mbps 双绞线转换为 10Mbps 同轴电缆

### McBasic 100Mbps 转换器：

- 将 100Mbps 双绞线转换为 100Mbps 光纤

### McBasic 10/100Mbps 自适应转换器：

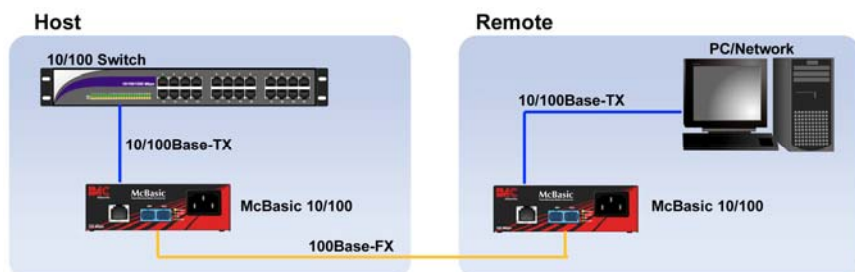
- 将 10Mbps 双绞线转换为 10Mbps 或 100Mbps 双绞线转换为 100Mbps 光纤

### McBasic-Gigabit 1000Mbps 转换器：

- 将 1000Mbps 双绞线转换为 1000Mbps 光纤

依靠 LinkLoss、FiberAlert、和链路故障检测功能，McBasic 可以很容易判别线路中断。McBasic 对双绞线连接支持网线自交叉技术或可选择的交叉/直连通道，在 BNC 端口带可选择交换端子。

自适应的 10/100Mbps McBasic 比固定的 10 Mbps 和 100 Mbps 转换器有更多优势。做为企业网络和服务提供商网络的理想选择，它节省了在主机和远端站点部署的时间和费用。当网络计划从 10 Mbps 向 100 Mbps 迁移时，部署自适应的转换器可以自动适应新的速率。使用 10 Mbps 或 100 Mbps 连接到用户居所的服务提供商不需要更新转换器即可提供更大的带宽。



**特性**

**适用于各种应用**

- 小巧紧凑的设计提供了许多高级特性
- 适应多种安装需求
- 支持10 Mbps、100 Mbps、1000 Mbps和自适应10/100 Mbps
- 支持多模、单模和单芯光纤
- 支持ST、SC和SFP光纤连接器

**今天10 Mbps双绞线转换到光纤，明天100 Mbps双绞线转换到光纤**

- McBasic的10/100自适应提供透明的、端到端的、方便更新的10/100f自动协商，不需要用户干涉。

**方便的故障维护**

- LinkLoss、FiberAlert、和链路故障检测功能，以及LED状态显示，帮助诊断光纤网络的故障

**规格**

**尺寸：**

**10 Mbps and 10/100 Mbps:**  
1.64" (高) x 4.75" (宽) x 4.54" (长) (4.17 x 12.07 x 11.53 cm)

**1000 Mbps:**  
1.44" (高) x 4.75" (宽) x 7.3" (长) (3.66 cm x 12.07 cm x 18.54 cm)

**运输重量：**

10 Mbps and 10/100 Mbps: 1.3 磅 (0.6 kg)  
1000 Mbps: 1.8 磅 (0.8 kg)

**工作温度：**  
32° 到 122°F (0° 到 50° C)

**储存温度：0° 到 160°F (-20° 到 70°C)**

**湿度：**  
5 到 95% (无凝结)

**额定功率：**

McBasic 10Mbps: 100 到 240 VAC, 50/60Hz, 1A  
McBasic 100Mbps: 100 到 240 VAC, 50/60Hz, 1A  
McBasic 10/100Mbps: 100 到 240 VAC, 50/60Hz, 1A  
McBasic-Gigabit: 100 到 240 VAC, 50/60Hz, 0.2A

# McBasic 系列产品号

## McBasic TP/FO and TP/BNC (10 Mbps Copper to 10 Mbps Fiber)

Part Number	Port Description	Fiber Connector	Distance
855-10230	TP/FO-MM850	ST	2 km
855-10231	TP/FO-MM850	SC	2 km
855-10232	TP/FO-MM1300	ST	2 km
855-10233	TP/FO-MM1300	SC	2 km
855-10234	TP/FO-SM1310/PLUS	ST	40 km
855-10235	TP/FO-SM1310/PLUS	SC	40 km
855-10237	TP/FO-SM1310/LONG	ST	70 km
855-10238	TP/FO-SM1310/LONG	SC	70 km
855-10240	TP/FO-SM1550/LONG	SC	80 km
851-10124	TP/BNC	None	300 m

## McBasic TX/FX and TX/SX (100 Mbps Copper to 100 Mbps Fiber)

Part Number	Port Description	Fiber Connector	Distance
855-10929	TX/SX-MM850	ST	300 m
855-10930	TX/SX-MM850	SC	300 m
855-10927	TX/FX-MM1300	ST	2 km
855-10298	TX/FX-MM1300	SC	2 km
855-10931	TX/FX-SM1310/PLUS	ST	40 km
855-10932	TX/FX-SM1310/PLUS	SC	40 km
855-10933	TX/FX-SM1310/LONG	ST	80 km
855-10934	TX/FX-SM1310/LONG	SC	80 km
855-10937	TX/FX-SM1550/LONG	SC	80 km
<b>Single-Strand Fiber</b>			
855-10949	TX/SSFx-MM1310 (1550rcv)	SC	2 km
855-10950	TX/SSFx-MM1550 (1310rcv)	SC	2 km
855-10951	TX/SSFx-SM1310 (1550rcv)	SC	20 km
855-10952	TX/SSFx-SM1550 (1310rcv)	SC	20 km
855-10953	TX/SSFx-SM1310/PLUS (1550rcv)	SC	40 km
855-10954	TX/SSFx-SM1550/PLUS (1310rcv)	SC	40 km
855-10955	TX/SSFx-SM1310/LONG (1550rcv)	SC	60 km
855-10957	TX/SSFx-SM1550/LONG (1310rcv)	SC	60 km

## Accessories

Part Number	Description
895-39226	Rackmount bracket
895-39227	Wallmount bracket
895-39949	Rackmount shelf

## McBasic 10/100 (10 or 100 Mbps Copper to 10 or 100 Mbps Fiber)

Part Number	Port Description	Fiber Connector	Distance
855-10260	10/100-MM850-ST	ST	300 m
855-10261	10/100-MM850-SC	SC	300 m
855-10262	10/100-MM1300-ST	ST	2 km
855-10263	10/100-MM1300-SC	SC	2 km
855-10267	10/100-SM1310/PLUS-ST	ST	40 km
855-10268	10/100-SM1310/PLUS-SC	SC	40 km
855-10269	10/100-SM1310/LONG-ST	ST	80 km
855-10270	10/100-SM1310/LONG-SC	SC	80 km
855-10274	10/100-SM1550/LONG-SC	SC	80 km

## McBasic-Gigabit

### (1000 Mbps Copper to 1000 Mbps Fiber)

Part Number	Port Description	Fiber Connector	Distance
855-10913	TX/SX-MM850	SC	550 m
855-10914	TX/LX-SM1310	SC	15 km
855-10915	TX/LX-SM1310/PLUS	SC	40 km
855-10917	TX/LX-SM1550/LONG	SC	70 km
<b>Single-Strand Fibe</b>			
855-10844	TX/SSLX-SM1310 (1550rcv)	SC	15 km
855-10845	TX/SSLX-SM1550 (1310rcv)	SC	15 km
855-10846	TX/SSLX-SM1310/PLUS (1550rcv)	SC	40 km
855-10847	TX/SSLX-SM1550/PLUS (1310rcv)	SC	40 km
855-10850	TX/SSLX-SM1310/LONG (1550rcv)	SC	60 km
855-10851	TX/SSLX-SM1550/LONG (1310rcv)	SC	60 k
855-10852	TX/SSLX-SM1490/XLONG (1510rcv)	SC	70 km
855-10853	TX/SSLX-SM1510/XLONG (1490rcv)	SC	70 km

# PSE-McBasic & PSE-XT-McBasic



**支持 IEEE802.3af PoE 标准的、独立式 PSE-McBasic 介质转换器既提供极大的安装灵活性，又节省了成本。**

McBasic 是 IMC Networks 最流行的品牌，PSE-McBasic 除了该系列的通常特性外—包括铜缆到光纤的转换、故障维护功能、小巧紧凑的设计、内置 AC 电源，还支持 IEEE802.3af PoE 标准，因此是在中心结点之外的远端部署诸如 IP 安全摄像机和 Wi-Fi 接入设备时的理想解决方案。PSE-McBasic 系列在做介质转换器的同时，还为在远程站点的终端设备供电。

以太网供电技术使 PSE-McBasic 可以做为 PSE 设备通过现存的双绞线电缆分配电流。LED 在向“受电设备 (PD)”供电时显示供电量，在 PSE-McBasic 遇到温度过高、电流过大或出现电路开路时进行指示。PSE-McBasic 也支持在极端温度下工作，工作温度可达 65°C，非常适合安装在高温环境下。

## 特性:

- 充当 PSE
- 支持 100Base-TX 双绞线
- 支持 100Base-FX 或 SX 光纤
- 支持 IEEE 802.3af
- 包括固定的、内置 AC 电源
- 为 MDI-II/MDI-X 提供网线自交叉技术，以及手工配置开关
- LinkLoss、FiberAlert 功能
- 自协商功能
- 小巧紧凑的设计
- 支持多模、单模和单芯光纤
- 支持半双工和全双工工作
- 故障诊断 LED

## 规格:

**尺寸:** 1.44" (高) x 4.75" (宽) x 7.3" (长) (3.66 cm x 12.07 cm x 18.54 cm)

**运输重量:** 1.8 磅 (.82kg)

**工作温度:** 32° 到 122°F (0° 到 50°C);  
0° 到 149°F (-20° 到 +65°C)  
(PSE-XT-McBasic)

**储存温度:** -13° 到 +158°F (-25° 到 +70°C);

0° 到 185°F (-20° 到 +85°C) (for PSE-XT-McBasic)

**湿度:** 5 - 90% (noncondensing)

## 额定功率:

PSE-McBasic 100 到 240 VAC,  
50/60Hz, 1A

PSE-XT-McBasic 100 到 240 VAC,  
50/60Hz, 1A

PSE-McBasic/PSE-XT-McBasic: TX/SX and TX/FX (100 Mbps 铜缆到 100 Mbps 光纤)

**PSE-McBasic: TX/FX**

**(100 Mbps Copper to 100 Mbps Fiber)**

Part Number	Port Description	Fiber Connector	Distance
855-16929	TX/SX-MM850	ST	300 m
855-16930	TX/SX-MM850	SC	300 m
855-16927	TX/FX-MM1300	ST	2 km
855-16928	TX/FX-MM1300	SC	2 km
855-16931	TX/FX-SM1310/PLUS	ST	40 km
855-16932	TX/FX-SM1310/PLUS	SC	40 km
855-16933	TX/FX-SM1310/LONG	ST	80 km
855-16934	TX/FX-SM1310/LONG	SC	80 km
855-16935	TX/FX-SM1550/LONG	SC	80 km
<b>Single-Strand Fiber</b>			
855-16951	TX/SSFX-SM1310 (1550rcv)	SC	20 km
855-16952	TX/SSFX-SM1550 (1310rcv)	SC	20 km
855-16953	TX/SSFX-SM1310/PLUS (1550rcv)	SC	40 km
855-16954	TX/SSFX-SM1550/PLUS (1310rcv)	SC	40 km
855-16955	TX/SSFX-SM1310/LONG(1550rcv)	SC	60 km
855-16957	TX/SSFX-SM1550/LONG(1310rcv)	SC	60 km

**PSE-XT-McBasic: TX/FX**

**(100 Mbps Copper to 100 Mbps Fiber)**

Part Number	Port Description	Fiber Connector	Distance
855-17927	TX/FX-MM1300	ST	2 km
855-17928	TX/FX-MM1300	SC	2 km
855-17937	TX/FX-SM1310/PLUS	ST	40 km
855-17938	TX/FX-SM1310/PLUS	SC	40 km
855-17939	TX/FX-SM1310/LONG	ST	80 km
855-17960	TX/FX-SM1310/LONG	SC	80 km
855-17961	TX/FX-SM1550/LONG	SC	80 km
<b>Single-Strand Fiber</b>			
855-17951	TX/SSFX-SM1310 (1550rcv)	SC	20 km
855-17952	TX/SSFX-SM1550 (1310rcv)	SC	20 km
855-17953	TX/SSFX-SM1310/PLUS (1550rcv)	SC	40 km
855-17954	TX/SSFX-SM1550/PLUS (1310rcv)	SC	40 km
855-17955	TX/SSFX-SM1310/LONG (1550rcv)	SC	60 km
855-17957	TX/SSFX-SM1550/LONG (1310rcv)	SC	60 km

# AccessConverter (接入转换器)



多端口、10/100 交换式光纤接入介质转换器用光纤终端在远端连接多个以太网设备—PC 机、网络摄像机、打印机。

AccessConverter 是多端口介质转换器，将 3 个 10/100 以太网双绞线端口合并到一个 100Base-FX 上行链路中。典型的转换器都是从一个双绞线端口到一个光纤端口，而 AccessConverter 有 3 个 10/100 的端口，在节省投资的同时极大地增加了应用灵活性。

AccessConverter 是 LAN 分组和光纤入户应用的理想解决方案，连接并合并多个诸如 PC 机、服务器、打印机和 VoIP 电话的设备到一个光纤网络中。AccessConverter 带有支持即插即用、10/100 自协商和网线自交叉的双绞线端口。100Base-FX 上行端口支持 ST 和 SC 接口，光纤类型包括多模、单模和单芯，距离从 2 公里到 100 公里。每个设备带 country-specific 电源线。

## 特性

### 现在可提供的最有成本效益的光纤转换器

低成本、高可靠性— 提供介质转换和交换功能  
提供3个下行链路

### 即插即用工作

用户友好的 10/100 自协商技术  
双绞线连接的网线自交叉技术

### 适应各种应用

设备包括高可靠性的带国家定制卡扣的电源适配器  
光纤类型支持多模、单模和单芯  
在前面板或后面板提供上行链路  
紧凑的尺寸支持灵活的安装配置

### 节省空间

设备有小巧紧凑的外形，带小型外置电源

## 规格

### 尺寸:

0.92" (高) x 3.50" (宽) x 4.38" (高) (2.34 cm x 8.89 cm x 11.13 cm)

### 运输重量:

1.1 lbs (0.5 kg)

### 工作温度:

32° 到 104°F (0° 到 40°C)

### 储存温度:

-13° 到 158° F (-25° 到 70°C)

### 湿度:

5 到 90% (无凝结)

### 额定功率:

5 VDC, 1A

## AccessConverter/3 (10 or 100 Mbps 铜缆到 100 Mbps 光纤)

### AccessConverter/3

#### (10 or 100 Mbps Copper to 100 Mbps Fiber)

Part Number	Port Description	Fiber Connector	Distance
852-10140	TX/3 + TX	None	100 m
852-10141	TX/3 + FX-MM1300	ST	2 km
852-10141-MT	TX/3 + FX-MM1300	MT	2 km
852-10142	TX/3 + FX-MM1300	SC	2 km
852-10143	TX/3 + FX-SM1310/PLUS	ST	40 km
852-10144	TX/3 + FX-SM1310/PLUS	SC	40 km
852-10145	TX/3 + FX-SM1310/LONG	ST	80 km
852-10146	TX/3 + FX-SM1310/LONG	SC	80 km
852-10147	TX/3 + FX-SM1550/LONG	SC	80 km
<b>Single-Strand Fiber</b>			
852-10153	TX/3 + SSFX-SM1310 (1550rcv)	SC	20 km
852-10154	TX/3 + SSFX-SM1550 (1310rcv)	SC	20 km
852-10155	TX/3 + SSFX-SM1310/PLUS (1550rcv)	SC	40 km
852-10156	TX/3 + SSFX-SM1550/PLUS (1310rcv)	SC	40 km
852-10157	TX/3 + SSFX-SM1310/LONG (1550rcv)	SC	60 km
852-10158	TX/3 + SSFX-SM1550/LONG (1310rcv)	SC	60 km

# MediaConverter模块化系列



## 10、100、 交换式 10/100 and 1000 Mbps以太网介质转换器, 延长现有设备的使用寿命并将光纤接入到桌面的最具成本效益的解决方案

当需要使用铜缆到光纤、铜缆到同轴电缆、光纤到光纤的转换器进行扩展网络时，模块化介质转换器是最好的解决方案。IMC Networks的模块化介质转换器使将一种类型的介质连接到另一种介质或网络产品变得简单又节省成本。这个系列在将光纤加入到网络时，扩展了现存布线和网络设备的功能，延长了使用寿命。模块化介质转换器系列包括：

### McPIM:

- 一个使用RJ-45接头的10 Mbps双绞线端口
- 一个使用ST, SC或MT-RJ 接头的10 Mbps光纤接口

### McLIM:

- 一个使用RJ-45接头的100 Mbps双绞线端口
- 一个使用ST, SC或MT-RJ 接头的100Mbps光纤接口

### 数率转换型 McLIM TP-TX/FX:

- 一个使用RJ-45接头的10/100 Mbps双绞线端口
- 一个使用ST或SC 接头的100Mbps光纤接口
- 即插即用工作

### McGigabit:

- 一个使用RJ-45接头的1000 Mbps双绞线端口
- 一个使用SC 接头的1000Mbps光纤接口
- 即插即用工作

模块可以安装在任何MediaConverter 机箱内。如果需要的模块较多但机架有限，可以选择1U高12插槽的机箱。

### 特性

#### 模块化设计适应各种安装需求

- 支持以太网、快速以太网、G比特以太网、以及OC-3的转换器
- 支持带ST、SC、FC或MT-RJ接口的多模和单模光纤
- 支持超长光纤距离

#### 各种机箱选择

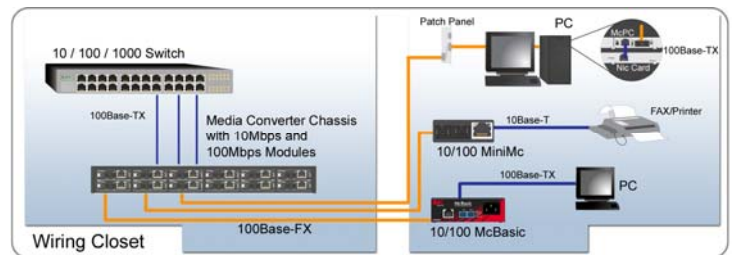
- 桌面型或机架式
- 1, 4, 8 和 12插槽机箱
- 12插槽机箱高1U
- 12插槽机箱上带AC或DC电源

#### 最大化网络正常运行时间

- 模块化、热交换结构减少了产品安装、更新和维护的操作成本。

#### 方便的故障维护

- LinkLoss 和 FiberAlert 功能帮助对光纤网络进行故障诊断。



**McPIM: TP/FO (10 Mbps Copper to 10 Mbps Fiber)**

Part Number	Port Description	Fiber Connector	Distance
855-12840	TP/FO-MM850	ST	2 km
855-12841	TP/FO-MM850	SC	2 km
855-12842	TP/FO-MM1300	ST	2 km
855-12843	TP/FO-MM1300	SC	2 km
855-12844	TP/FO-SM1310	ST	40 km
855-12845	TP/FO-SM1310	SC	40 km
855-12846	TP/FO-SM1310/PLUS	ST	70 km
855-12847	TP/FO-SM1310/PLUS	SC	70 km
855-12848	TP/FO-SM1550/LONG	ST	80 km
855-12849	TP/FO-SM1550/LONG	SC	80 km
855-12850	TP/FO-SM1550/XLONG	SC	130 km

**McLIM: TX/FX and TX/SX (100 Mbps Copper to 100 Mbps Fiber)**

Part Number	Port Description	Fiber Connector	Distance
855-12662	TX/SX-MM850	ST	300 m
855-12663	TX/SX-MM850	SC	300 m
855-12660	TX/FX-MM1300	ST	2 km
855-12661	TX/FX-MM1300	SC	2 km
855-12664	TX/FX-SM1310/PLUS	ST	40 km
855-12665	TX/FX-SM1310/PLUS	SC	40 km
855-12668	TX/FX-SM1310/LONG	SC	80 km
855-12669	TX/FX-SM1550/LONG	SC	80 km
<b>Single-Strand Fiber</b>			
855-12680	TX/SSFx-SM1310 (1550rcv)	SC	20 km
855-12681	TX/SSFx-SM1550 (1310rcv)	SC	20 km
855-12682	TX/SSFx-SM1310/PLUS (1550rcv)	SC	40 km
855-12683	TX/SSFx-SM1550/PLUS (1310rcv)	SC	40 km
855-12684	TX/SSFx-SM1310/LONG (1550rcv)	SC	60 km
855-12685	TX/SSFx-SM1550/LONG (1310rcv)	SC	60 km

**McLIM: TP-TX/FX and TP-TX/SX (10 or 100 Mbps Copper to 100 Mbps Fiber)**

Part Number	Port Description	Fiber Connector	Distance
855-12620	TP-TX/SX-MM850	ST	300 m
855-12621	TP-TX/SX-MM850	SC	300 m
855-12622	TP-TX/FX-MM1300	ST	2 km
855-12623	TP-TX/FX-MM1300	SC	2 km
855-12624	TP-TX/FX-SM1310/PLUS	ST	40 km
855-12625	TP-TX/FX-SM1310/PLUS	SC	40 km
<b>Single-Strand Fiber</b>			
855-12642	TP-TX/SSFx-SM1310 (1550rcv)	SC	20 km
855-12643	TP-TX/SSFx-SM1550 (1310rcv)	SC	20 km
855-12644	TP-TX/SSFx-SM1310/PLUS (1550rcv)	SC	40 km
855-12645	TP-TX/SSFx-SM1550/PLUS (1310rcv)	SC	40 km

**McGigabit: TX/SX and TX/LX (1000 Mbps Copper to 1000 Mbps Fiber)**

Part Number	Port Description	Fiber Connector	Distance
855-12670	TX/SX-MM850	SC	550 m
855-12671	TX/LX-SM1310	SC	15 km
855-12672	TX/LX-SM1310/PLUS	SC	40 km
855-12673	TX/LX-SM1550/LONG	SC	70 km
<b>Single-Strand Fiber</b>			
855-12674	TX/SSLX-SM1310 (1550rcv)	SC	10 km
855-12675	TX/SSLX-SM1550 (1310rcv)	SC	10 km
855-12676	TX/SSLX-SM1310/PLUS (1550rcv)	SC	40 km
855-12677	TX/SSLX-SM1550/PLUS (1310rcv)	SC	40 km
855-12686	TX/SSLX-SM1490/LONG (1550rcv)	SC	60 km
855-12687	TX/SSLX-SM1550/LONG (1490rcv)	SC	60 km
855-12688	TX/SSLX-SM1490/XLONG (1550rcv)	SC	70 km
855-12689	TX/SSLX-SM1550/XLONG (1490rcv)	SC	70 km



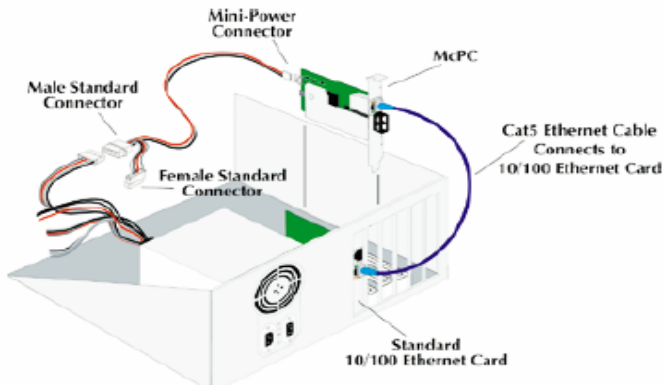
**PC卡式介质转换器，McPC可以直接安装在PC机中，是光纤到桌面应用的理想解决方案。**

使用McPC系列转换器可以方便地将光纤连接到PC机上。将McPC转换器连接到PC机或服务器中，是较光纤NIC或外置介质转换器更好的、更低成本的选择。

McPC系列包括：

- **McPC TP/BNC**，将10 Mbps 铜缆转换到同轴电缆
- **McPC 100 Mbps**，将100 Mbps 铜缆转换到光纤
- **McPC 10/100**，将10 Mbps 铜缆转换到10 Mbps光纤或将100 Mbps铜缆转换到100 Mbps 光纤
- **McPC TP/TX-FX 交换式转换器**，将10 Mbps或100Mbps 铜缆转换到100 Mbps光纤
- **McPC-Gigabit**，将铜缆转换到千兆比光纤

McPC系列支持全部以太网协议和各种光纤类型，包括短距离的单模和长距离和多模，和标准的ST或SC接口，以及SFP光纤接口。对FTTD应用，以及当大公司进行诸如增加新员工或频繁改变工作站位置的需求变更时，方便的安装和多种以太网速率选择使McPC系列成为最好的解决方案。



## 特性：

### 对所有的 McPC 转换器

- 保留现存的铜缆NIC而只在PC机内部变化节省了经费
- 不需要安装新设备，McPC安装在PC机或工作站内部的标准PCI或ISA插槽上
- 包括一个标准4针外部电源接口
- 支持半双工和全双工工作
- 带有故障诊断LED

### McPC 10 Mbps

- 10Base-T 双绞线
- 10Base-2 细缆（只支持并双工工作）

### McPC 100 Mbps

- 100Base-TX 双绞线
- 100Base-FX 或 SX 光纤
- MDI-II/MDI-X 交换机
- LinkLoss 和 FiberAlert
- 支持自协商
- 支持多模、单模和单芯光纤

### McPC 10/100

- 10Base-T 双绞线
- 10Base-FL 光纤
- 100Base-TX双绞线
- 100Base-SX 光纤
- Includes MDI-II/MDI-X 交换机
- 链路故障检测和透明性
- 支持自协商
- 支持多模、单模光纤

### McPC TP-TX/FX (交换式)

- 10Base-T 双绞线
- 100Base-TX双绞线
- 100Base-FX 或 SX 光纤
- MDI-II/MDI-X 的网线自交叉技术
- 支持自协商
- 支持多模、单模光纤

### McPC-Gigabit

- 1000Base-T 双绞线
- 1000Base-LX 或 SX 光纤
- MDI-II/MDI-X的网线自交叉技术
- FiberAlert功能

支持多模、单模和单芯光纤

**McPC: TP/BNC**

**(10 Mbps Copper to 10 Mbps Coaxial)**

Part Number	Port Description	Distance
851-12124	TP/BNC	300 m

**McPC: TX/FX and TX/SX**

**(100 Mbps Copper to 100 Mbps Fiber)**

Part Number	Port Description	Fiber Connector	Distance
855-12129	TX/SX-MM850	ST	300 m
855-12130	TX/SX-MM850	SC	300 m
855-12127	TX/FX-MM1300	ST	2 km
855-12128	TX/FX-MM1300	SC	2 km
855-12327	TX/FX-SM1310/PLUS	ST	40 km
855-12328	TX/FX-SM1310/PLUS	SC	40 km
855-12329	TX/FX-SM1310/LONG	ST	80 km
855-12330	TX/FX-SM1310/LONG	SC	80 km
855-12340	TX/FX-SM1550/LONG	SC	80 km

**McPC: TP-TX/FX**

**(10 or 100 Mbps Copper to 100 Mbps Fiber)**

Part Number	Port Description	Fiber Connector	Distance
855-12732	TP-TX/FX-MM1300	ST	2 km
855-12733	TP-TX/FX-MM1300	SC	2 km
855-12734	TP-TX/FX-SM1310/PLUS	ST	40 km
855-12735	TP-TX/FX-SM1310/PLUS	SC	40 km

**McPC: 10/100**

**(10 or 100 Mbps Copper to 10 or 100 Mbps Fiber)**

Part Number	Port Description	Fiber Connector	Distance
855-12260	10/100-MM850	ST	300 m
855-12261	10/100-MM850	SC	300 m
855-12262	10/100-MM1300	ST	2 km
855-12263	10/100-MM1300	SC	2 km

**McPC-Gigabit: TX/SX and TX/LX**

**(1000 Mbps Copper to 1000 Mbps Fiber)**

Part Number	Port Description	Fiber Connector	Distance
855-12900	TX/SX-MM850	SC	550 m
855-12901	TX/LX-SM1310	SC	15 km
855-12902	TX/LX-SM1310/PLUS	SC	40 km
855-12903	TX/LXSM1550/LONG	SC	70 km
<b>Single-Strand Fiber</b>			
855-12904	TX/SSLX-SM1310 (1550rcv)	SC	15 km
855-12905	TX/SSLX-SM1550 (1310rcv)	SC	15 km
855-12906	TX/SSLX-SM1310/PLUS (1550rcv)	SC	40 km
855-12907	TX/SSLX-SM1550/PLUS (1310rcv)	SC	40 km

# 铜缆到同轴电缆 (BNC): CCTV 系列



网络摄像机 (10Mbps 以太网双绞线) 到视频线 (RG-59 电缆) 的介质转换器. 网络可升级使用网络摄像机, 但不需要对现有视频线路结构重新布线

**特性**

方便地更新到网络摄像机

- 将双绞线接口转换到使用视频线的结构 (阻抗为75 Ohm 的电缆)
- 独立式转换器

独立式转换器包括: 内置AC电源

网络摄像机正成为安全摄像机的选择, 支持:

- 更简单的通过WEB浏览器远程监视视频信号馈给
- 更灵活、安全的本地或异地备份
- 更高质量的图像
- 更容易地使用低成本网络线缆进行扩展

网络摄像机不能直接应用在现存的网络上, 重新布线投资高、花时间, 还带来很多混乱 (比如要剥线、打洞等)。

CCTV 转换器系列使用已安装的模拟视频线路将网络摄像机的接口转换到细缆, 不需要重新布线。这样就在增加安装灵活性的同时节省了时间和金钱。

CCTV 系列包括:

## McCCTV TP/BNC 独立式转换器:

- 适合点到点应用的独立式转换器
- 包括内置AC电源
- 小巧、紧凑、高品质的设计



## McCCTV: TP/BNC

(10 Mbps Copper to 10 Mbps Coaxial)

Part Number	Description	Distance
854-10114	TP/BNC	300 m



使用SNMP可管理的iMcV 介质转换器模块在中心站点监视和控制全网连接

既满足今天的网络需求，同时又为明天的布

线需求做准备，使设计和安装网络布线成为一件困难的事。光纤线路和交换设备不断降低的价格，使光纤LAN成为新时期网络设备的不二选择。更换现存设备和布线结构花费太高。通过监视网络运行时的全部连接，可管理的介质转换器使在现存网络上实现新的技术成为可能。

iMcV 系列包括:

- **iMcV-PIM**, 以10 Mbps数据速率将铜缆转换到光纤
- **iMcV-LIM**, 以100 Mbps数据速率将铜缆转换到光纤
- **iMcV-LIM 10/100**, 将10 Mbps铜缆转换到10 Mbps光纤, 或将100Mbps铜缆转换到100Mbps光纤
- **iMcV-Gigabit**, 以1.25 Gbps 数据速率将铜缆转换到光纤

**使用iView<sup>2</sup> 方便地对转换器进行配置和管理:**

做为SNMP管理应用, iView<sup>2</sup> 更容易监视和控制IMC Networks产品。 iView<sup>2</sup> 运行在 Windows NT/XP/2000, 做为JAVA应用也可用于其它操作系统, 是HP OpenView 的嵌入式模块, 是IIS的一个Web服务器或一个Java Web Servlet。

**iMcV-MediaLinX:**

- 一个10/100 Mbps RJ-45接口的双绞线端口
- 一个100 Mbps ST、 SC 或 MT-RJ 接口的光纤端口

**iMcV-Giga-MediaLinX:**

- 一个10/100/1000 Mbps RJ-45接口的双绞线端口
- 一个1000 Mbps SC接口的光纤端口

McV-MediaLinX 系列也支持故障维护和LED, 以帮助网络故障诊断和线路中断发现。另外, 它的热交换性能, 使它在进行更新、维护以及故障时, 在同一机箱内的其它模块仍可正常运行。

## 特性:

### 适应多种安装需求

- 速率可选范围大, 可支持吉比特以太网
- 支持多模和单模光纤
- 单芯光纤具有双倍光纤容量
- 支持ST, SC, MT和SFP光纤接口

支持超长距离

### 使用iView<sup>2</sup> 配置和管理

- 在5分钟内上架和运行
- 当出现问题时, 监视链路并接收关键流量、网络健康信息和通知信息

### 最大化网络安全运行时间

模块化、热交换架构减少了与产品安装、更新和维护相关的操作成本

### 方便的故障维护

- LinkLoss 和 FiberAlert 功能, 再加上SNMP管理功能和LED, 帮助在光纤网络上的故障诊断。

## 规格

### 单模块宽度, 适合安装在机箱内:

iMediaChassis 系列  
MediaChassis 系列

### 运输重量:

0.3 lbs. (0.11 kg.)

### 操作温度:

32° 到 122°F (0° 到 50°C)

### 储存温度:

13° 到 158°F (-25° 到 70°C)

### 湿度:

5 到 90% (无凝结)

## Regular Fiber Versions

MEDIA CONVERTER ONLY			RATE AND MEDIA CONVERTER	
	iMcV-Gigabit		iMcV-Giga-MediaLinX	
	1000 Mbps Copper to Fiber		10/100/1000 Mbps Copper to 1000 Mbps Fiber	
FIBER TYPE	PART #	DISTANCE	PART #	DISTANCE
MM850-SC	850-14913	550 m	856-14950	550 m
MM1300-SC	850-14914	15 km	856-14951	15 km
SM1310/PLUS-SC	850-14915	40 km	856-14952	40 km
SM1550/LONG-SC	850-14917	70 km	856-14953	70 km

## Regular Fiber Versions

MEDIA CONVERTER ONLY						RATE AND MEDIA CONVERTER		
	iMcV-PIM		iMcV-LIM		iMcV-LIM 10/100		iMcV-MediaLinX	
	10 Mbps Copper to Fiber		100 Mbps Copper to Fiber		10 Mbps Copper to Fiber, 100 Mbps Copper to Fiber		10/100 Mbps Copper to 100 Mbps Fiber	
FIBER TYPE	PART #	DISTANCE	PART #	DISTANCE	PART #	DISTANCE	PART #	DISTANCE
MM850-ST	850-14940	2 km	850-14922	300 m	850-14260	300 m	856-14913	300 m
MM850-SC	850-14941	2 km	850-14923	300 m	850-14261	300 m	856-14914	300 m
MM1300-ST	850-14942	2 km	850-14920	2 km	850-14262	2 km	856-14911	2 km
MM1300-SC	850-14943	2 km	850-14921	2 km	850-14263	2 km	856-14912	2 km
SM1310/PLUS-ST	850-14944	40 km	850-14926	40 km	850-14267	40 km	856-14915	40 km
SM1310/PLUS-SC	850-14945	40 km	850-14927	40 km	850-14268	40 km	856-14916	40 km
SM1310/LONG-ST	850-14946	70 km	850-14932	80 km	850-14269	80 km	856-14917	80 km
SM1310/LONG-SC	850-14947	70 km	850-14933	80 km	850-14270	80 km	856-14918	80 km
SM1550/LONG-SC	850-14949	80 km	850-14931	80 km	850-14274	80 km	856-14921	80 km

## Single Strand Versions

MEDIA CONVERTER ONLY						RATE AND MEDIA CONVERTER			
	iMcV-LIM		iMcV-Gigabit		iMcV-MediaLinX		iMcV-Giga-MediaLinX		
	100 Mbps Copper to Fiber		1000Mbps Copper to Fiber		10/100 Mbps Copper to 100 Mbps Fiber		10/100/1000 Mbps Copper to 1000 Mbps Fiber		
FIBER TYPE	PART #	DISTANCE	PART #	DISTANCE	PART #	DISTANCE	PART #	DISTANCE	
SM1310 (1550rcv)-SC	849-14714	20 km	850-14844	15 km	856-14944	20 km	856-14940	15 km	
SM1550 (1310rcv)-SC	849-14715	20 km	850-14845	15 km	856-14945	20 km	856-14941	15 km	
SM1310/PLUS (1550rcv)-SC	849-14716	40 km	850-14846	40 km	856-14946	40 km	856-14942	40 km	
SM1550/PLUS (1310rcv)-SC	849-14717	40 km	850-14847	40 km	856-14947	40 km	856-14943	40 km	
SM1310/LONG (1550rcv)-SC	849-14718	60 km			856-14948	60 km			
SM1550/LONG (1310rcv)-SC	849-14719	60 km			856-14949	60 km			
SM1490/LONG (1550rcv)-SC			850-14848	60 km			856-14954	60 km	
SM1550/LONG (1490rcv)-SC			850-14849	60 km			856-14955	60 km	
SM1490/XLONG (1550rcv)-SC			850-14850	70 km			856-14956	70 km	
SM1550/XLONG (1490rcv)-SC			850-14851	70 km			856-14957	70 km	

# iMcV-T1/E1/J1 SNMP 可管理 TDM 转换器



**是在光纤上扩展本地或远程应用的PBX或现存电信级电路的理想解决方案**

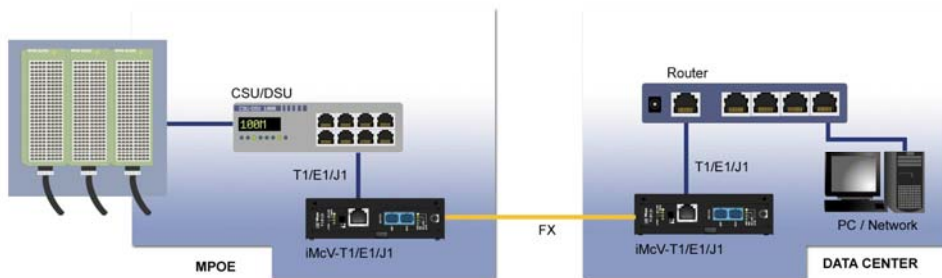
在扩展基于1.544 Mbps T1/J1 和2.048 Mbps E1铜缆的PBX，以及双工光纤线路或单芯光纤线路上的路由器和交换机时，SNMP可管理的 iMcV-T1/E1/J1 转换器系列是理想的解决方案。

除了支持的光纤距离高达100公里，iMcV-T1/E1/J1 系列还包括内建去除信号抖动功能，链路完整性检测，诊断工具（回路模式和Transmit Data Source），以及远程管理功能。

iMcV-T1/E1/J1 转换器将基于铜缆信号传输到光纤。协议可选择，即用板上dip开关来选择 T1/J1 和 E1 速率。可以使用用户站点的设备进行监视、配置和故障维护，而不需要访问远程网络。另外，远程管理数据是非带内的，它的传输对用户信道全透明。iMcV-T1/E1/J1系列支持三种网络检测方法和Transmit Data Source 诊断工具（它可以发送特定格式的数据以确定线缆上发生的问题）。

## T1/E1/J1 — iMcV-T1/E1/J1: TP/Fiber

Part Number	Port Description	Fiber Connector	Distance
850-14198	TP/Fiber-MM850	ST	2 km
850-14199	TP/Fiber-MM850	SC	2 km
850-14200	TP/Fiber-MM1300	ST	2 km
850-14201	TP/Fiber-MM1300	SC	2 km
850-14202	TP/Fiber-SM1310/PLUS	ST	40 km
850-14203	TP/Fiber-SM1310/PLUS	SC	40 km
850-14204	TP/Fiber-SM1310/LONG	ST	80 km
850-14205	TP/Fiber-SM1310/LONG	SC	80 km
850-14206	TP/Fiber-SM1310/LONG	SC	80 km
<b>Single-Strand Fiber</b>			
850-14290	TP/SSFiber-SM1310 (1550rcv)	SC	20 km
850-14291	TP/SSFiber-SM1550 (1310rcv)	SC	20 km
850-14292	TP/SSFiber-SM1310/PLUS (1550rcv)	SC	40 km
850-14293	TP/SSFiber-SM1550/PLUS (1310rcv)	SC	40 km
850-14294	TP/SSFiber-SM1310/LONG (1550rcv)	SC	60 km
850-14295	TP/SSFiber-SM1550/LONG (1310rcv)	SC	60 km



### 特性

- 协议可选择 — 可工作在 T1/J1 (1.544) 和E1 (2.048) 协议
- 远程管理
- 执行3种回路检测
- 对用户流量全透明传输
- EGL, Transmit Data Source, 线路编码和NRZ
- 支持 AMI/B8ZS/HDB3 线路编码
- 包括MDI-II/MDI-X 交换
- 支持 LinkLoss和FiberAlert功能
- 可安装在任何iMediaChassis 或 MediaChassis 机箱中
- 方便地使用iView<sup>2</sup> 进行管理
- 支持多模、单模和单芯光纤
- 包括诊断LED
- 热交换结构
- Transmit Data Source 诊断工具可发送TUA1、TAOZ和PRBS数据包

### 规格

单模块宽度，适合安装在机箱内：  
iMediaChassis 系列  
MediaChassis 系列

### 运输重量：

0.3 lbs. (0.11 kg.)

### 操作温度：

32° 到 122°F (0° 到 50°C)

### 储存温度：

13° 到 158°F (-25° 到 70°C)

### 湿度：

5 到 90% (无凝结)

# iMcV-DS3/E3/STS-1



协议可选择的DS3/E3/STS-1转换器在光纤上扩展了传输距离，减少了远端管理的操作费用。

使用 iMcV-DS3/E3/STS-1 同轴电缆到光纤的转换器，可以使用多模、单模或单芯光纤扩展高速同轴电缆的传输距离。对 MAN 接入应用、以及在校园网等的网络中连接建筑物时，若需要将同轴电缆转换成光纤，iMcV-DS3/E3/STS-1 转换是理想选择。当光纤供应量不足或价格昂贵时，用单纤光缆 iMcV-DS3/E3/STS-1 模块式转换器能够倍增网络容量。协议可选择的 iMcV-DS3/E3/STS-1 支持远程管理、高级链路调整、消除信号抖动和环路检测功能，使网络操作人员可以在中心控制远端单元，而不需要派技术人员到现场。远程管理功能对数据传输是透明的，

因此在进行远程管理或进行 SNMP polling 操作时，客户感觉不到信道的变化。iMcV-DS3/E3/STS-1 模块成对使用，安装在 iMediaChassis 或非管理 MediaChassis 系列机箱内。转换器使用 iView<sup>2</sup> SNMP 管理软件进行管理，提供光纤连接两端的实时信息，同时支持网络管理人员进行本地和远程线路检测。

## DS3/E3 — iMcV-DS3/E3/STS-1: BNC/FX

Part Number	Port Description	Fiber Connector	Distance
850-14300	BNC/FX-MM1300	ST	2 km
850-14301	BNC/FX-MM1300	SC	2 km
850-14302	BNC/FX-SM1310/PLUS	ST	40 km
850-14303	BNC/FX-SM1310/PLUS	SC	40 km
850-14304	BNC/FX-SM1310/LONG	ST	80 km
850-14305	BNC/FX-SM1310/LONG	SC	80 km
850-14306	BNC/FX-SM1550/LONG	SC	80 km
<b>Single-Strand Fiber</b>			
850-14310	BNC/SSFx-SM1310 (1550rcv)	SC	20 km
850-14311	BNC/SSFx-SM1550 (1310rcv)	SC	20 km
850-14312	BNC/SSFx-SM1310/PLUS (1550rcv)	SC	40 km
850-14313	BNC/SSFx-SM1550/PLUS (1310rcv)	SC	40 km
850-14314	BNC/SSFx-SM1310/LONG (1550rcv)	SC	60 km
850-14315	BNC/SSFx-SM1550/LONG (1310rcv)	SC	60 km

### 特性:

- 协议可选择—支持DS3 (45 Mbps), E3 (34 Mbps) 和STS-1 (52 Mbps) 协议
- 远程管理
- 支持2类回路检测
- 不影响用户传输流量
- 信号抖动衰减
- 允许外建链路
- 支持 FiberAlert
- 可安装在任何iMediaChassis和MediaChassis机箱内
- 方便地使用iView<sup>2</sup> 进行管理
- 支持多模、单模和单芯光纤类型
- 支持半双工和全双工
- 包括诊断 LEDs
- 热交换结构

### 规格:

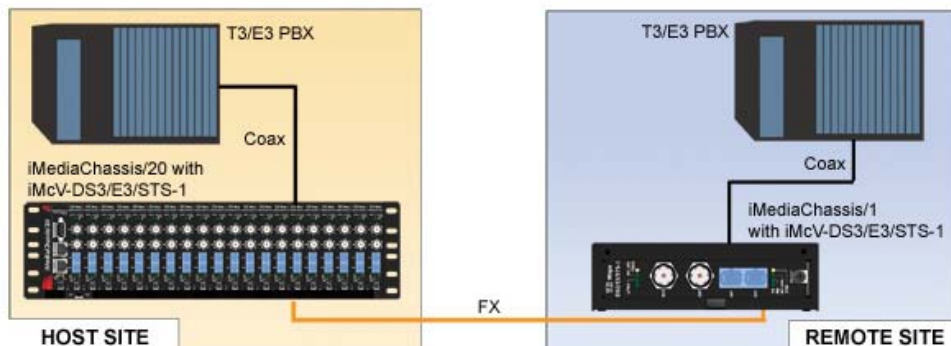
单模块宽度，适合安装在机箱内：  
iMediaChassis 系列  
MediaChassis 系列

运输重量：  
0.3 lbs. (0.11 kg.)

工作温度：  
32° 到 122°F (0° 到 50°C)

储存温度：  
13° 到 158°F (-25° 到 70°C)

湿度：  
5 到 90% (无凝结)



# iMcV-PSE-MidSpan



**10/100Mbps 以太网电源注入器。兼容 IEEE802.3af PoE，iMcV-PSE-MidSpan 电源注入器提供极大的安装灵活性和投入成本的低廉性。**

当增加 Wi-Fi 网关、网络摄像机、整体控制系统、以及其他 IP 设备时，在有线网络结构的边界连接小型设备并为其供电对 LANs/MANs 日益重要。有时候，这些设备的最佳位置离交流或直流电源太远了。

IMC Networks 的 iMcV-PSE-MidSpan 提供重要的、有成本效益的解决方案。依照 IEEE802.af 的以太网供电 (PoE) 标准，PSE-MidSpan 通过单一以太网电缆传输数据并给以太网设备供电。它不再需要就近的电源插座，同时提供了更大的灵活性。在需要 SNMP 管理功能时，iMcV-PSE-MidSpan 可安装在多端口、可管理的 IMC Networks 的 iMediaChassis 机箱内。该模块尺寸小巧紧凑，在空间受限和需要管理功能时，可安装在单槽机箱内。

## 10/100Mbps 以太网

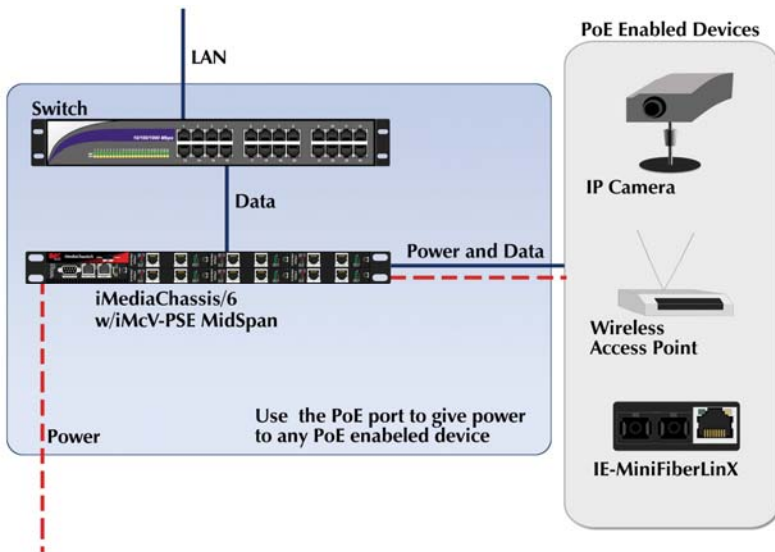
### 10/100 Mbps Ethernet

Part Number	Speed	Port Description	Distance
857-14910	10/100	2 RJ-45	100 m

### 应用举例

以太网供电功能允许 100 米 (328 英尺) 处安装符合 PoE 要求的 IP 摄像机、无线接入点等 PoE 兼容设备。

使用 PoE 技术，PSE-MidSpan 成为电源设备 (PSE)。由于不再需要靠近电源输出或不间断电源 (UPS)，它提供了更大的安装灵活性。



### 特性:

可提供的最具成本效益的电源注入器

- 为远程网络设备提供电源
- 美国品质
- 支持1、2和3类电源供电设备

### 安装成本低

- 避免电源和线路分散，节省昂贵的AC电源插座
- 易于安装，IT部门不需要专业人员即可自行安装

兼容IEEE 802.af (PoE) 标准，易于安装和配置

- 即插即用使用它可以简单快速地安装在iMediaChassis中
- 使用SNMP进行远程管理

### 规格:

单模块宽度，易于安装在机箱内:

iMediaChassis 系列

MediaChassis 系列

运输重量: 0.7 lbs (.3 kg)

工作温度: 32° - 104° F (0° - 40° C)

存储温度: 0° - 160° F (-20° - 70° C)

湿度: 5 - 95% (无凝结)

# iMcV 光纤模式转换器



**业界的最新产品，协议无关的光纤模式转换模块，实现不同光纤模式和波长之间的转换**

iMcV-S2MM 系列光纤模式转换器通过单模光纤转换，可以很容易地使网络扩展至远端，而无需更换现有的多模光纤设备。

协议无关意味着：当S2MM从以太网转换到快速以太网和ATM/OC-3时，选择S2MM/155系列；转换到OC-12、Gigabit 以太网和光纤时，选择S2MM/1250系列。该系列同时支持适应特殊数据网络应用的多模到多模（M2MM）和单模到远距离单模（S2SM）的转换。

iMcV 光纤模式转换器是 SNMP 可管理的，在采用模块化结构提供灵活性的同时，帮助网络故障维护。该系列产品采用单芯光纤技术，在一条光纤上传输两通道全双工数据。

## iMcV-M2MM/155 (Multi-to-Multi-Mode)

### 10 Mbps to 155 Mbps Protocol-Independent

Part Number	MM Port 1 Description	Fiber Connector	MM Distance	MM Port 2 Description	Fiber Connector	MM Distance
850-14510	MM1300	ST	2 km	MM850	ST	300 m
850-14511	MM1300-SC	SC	2 km	MM850	SC	300 m

## iMcV-S2MM/155 (Single-to-Multi-Mode)

### 10 Mbps to 155 Mbps Protocol-Independent

Part Number	SM Port 1 Description	Fiber Connector	SM Distance	MM Port 2 Description	Fiber Connector	MM Distance
850-14520	SM1310/PLUS	ST	40 km	MM1300	ST	2 km
850-14530	SM1310/PLUS	SC	40 km	MM1300	SC	2 km
850-14540	SM1310/LONG	ST	80 km	MM1300	ST	2 km
850-14550	SM1310/LONG	SC	80 km	MM1300	SC	2 km
850-14555	SM1550/LONG	SC	80 km	MM1300	SC	2 km
850-14560	SM1310/PLUS	ST	40 km	MM850	ST	300 m
850-14570	SM1310/PLUS	SC	40 km	MM85	SC	300 m
850-14580	SM1310/LONG	ST	80 km	MM850	ST	300 m
850-14590	SM1310/LONG	SC	80 km	MM850	SC	300 m
850-14595	SM1310/LONG	SC	80 km	MM850	SC	300 m
<b>Single-Strand Fiber</b>						
850-14532	SSFx-SM1310-SC (1550rcv)	SC	20 km	MM1300	SC	2 km
850-14533	SSFx-SM1550-SC (1310rcv)	SC	20 km	MM1300	SC	2 km
850-14535	SSFx-SM1310/PLUS (1550rcv)	SC	40 km	MM1300	SC	2 km
850-14536	SSFx-SM1550/PLUS (1310rcv)	SC	40 km	MM1300	SC	2 km

## 特点

### 三种转换模式

单对多 (S2MM)

单对单 (S2SM)

多对多 (M2MM)

### 两类传输速率:

- /155: 以太网、快速以太网和 ATM/OC-3
- /1250: OC-12, Gigabit以太网和光纤信道
- 各协议独立工作
- 可在不同光纤类型以及不同波长间转换
- 支持单芯光纤
- 支持容错
- 可安装在任何iMediaChassis和 MediaChassis内
- 使用iView<sup>2</sup>方便地进行管理
- 包括诊断LED
- 热交换结构

## 规格

单模块宽度，适合安装在机箱内：

iMediaChassis Series

MediaChassis Series

### 运输重量:

3.88 oz. (0.11 kg.)

### 工作温度:

32° 到 122° F (0° 到 50° C)

### 存储温度:

-13° 到 158° F (-25° 到 70° C)

### 湿度:

5 到 90% (无凝结)

## iMcV-S2SM/155 (Single-to-Single-Mode)

### 10 Mbps to 155 Mbps Protocol-Independent

Part Number	SM Port 1 Description	Fiber Connector	SM Distance	SM Port 2 Description	Fiber Connector	SM Distance
850-14519	SM1310/PLUS	SC	40 km	SM1310/PLUS	SC	40 km
850-14513	SM1550/LONG	SC	80 km	SM1310/PLUS	SC	40 km
850-14514-LC	SM1550/LONG	SC	80 km	SM1310/LONG	LC	80 km
<b>Single-Strand Fiber</b>						
850-14515	SSFx-SM1310 (1550rcv)	SC	20 km	SM1310/PLUS	SC	40 km
850-14516	SSFx-SM1550 (1310rcv)	SC	20 km	SM1310/PLUS	SC	40 km
850-14517	SSFx-SM1310/PLUS (1550rcv)	SC	40 km	SM1310/LONG	SC	80 km
850-14518	SSFx-SM1550/PLUS (1310rcv)	SC	40 km	SM1310/LONG	SC	80 km

### iMcV-S2MM/622 (Single-to-Multi-Mode)

#### 622 Mbps Protocol-Independent

Part Number	SM Port 1 Description	Fiber Connector	SM Distance	MM Port 2 Description	Fiber Connector	MM Distance
859-14802	SM1310/PLUS	SC	40 km	MM1300	SC	2 km
859-14805	SM1550/LONG	SC	80 km	MM1300	SC	2 km

### iMcV-S2MM/1250 (Single-to-Multi-Mode)

#### 622 Mbps to 1.25 Gbps Protocol-Independent

Part Number	SM Port 1 Description	Fiber Connector	SM Distance	MM Port 2 Description	Fiber Connector	MM Distance
859-14799	LX-SM1310	SC	15 km	SX-MM850	SC	300 m
859-14800	LX-SM1310/PLUS	SC	40 km	SX-MM850	SC	300 m
859-14801	LX-SM1550/LONG	SC	100 km	SX-MM850	SC	300 m
<b>Single-Strand Fiber</b>						
859-14806	SSLX-SM1310 (1550rcv)	SC	10 km	SX-MM850	SC	300 m
859-14807	SSLX-SM1550 (1310rcv)	SC	10 km	SX-MM850	SC	300 m
859-14808	SSLX-SM1310/PLUS (1550rcv)	SC	40 km	SX-MM850	SC	300 m
859-14809	SSLX-SM1550/PLUS (1310rcv)	SC	40 km	SX-MM850	SC	300 m

### iMcV-S2SM/1250 (Single-to-Single-Mode)

#### 622 Mbps to 1.25 Gbps Protocol-Independent

Part Number	SM Port 1 Description	Fiber Connector	SM Distance	SM Port 2 Description	Fiber Connector	SM Distance
859-14803	SM1310/PLUS	SC	40 km	SM1310/PLUS	SC	40 km
859-14804	SM1310/PLUS	SC	40 km	SM1550/LONG	SC	80 km
<b>Single-Strand Fiber</b>						
859-14820	SM1310 (1550rcv)	SC	10 km	SM1310/PLUS	SC	40 km
859-14821	SM1550 (1310rcv)	SC	10 km	SM1310/PLUS	SC	40 km
859-14822	SM1310/PLUS (1550rcv)	SC	40 km	SM1310/PLUS	SC	40 km
859-14823	SM1550/PLUS (1310rcv)	SC	40 km	SM1310/PLUS	SC	40 km

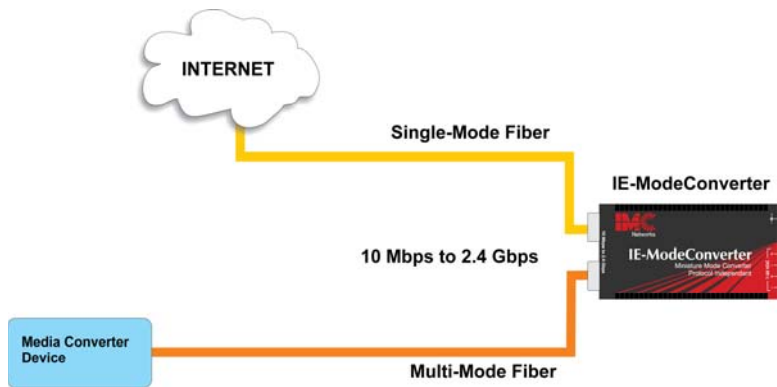
# 新产品 - IE-ModeConverter (SFP 光纤模式转换器)



模式转换使网络操作员在一个网络中连接多种类型的光纤. IE-ModeConverter 正是提供这种功能, 仍使用现有网络设备, 免去替换所需的额外开销, 同时也可扩展延深网络距离. 由于是工业级设备, IE-ModeConverter 可使用在宽温环境.

由于使用 SFP, IE-ModeConverter 给网络带来了更大的灵活性. SFP 的热插拔及品类众多使网给配置及升级带来了更多好处.

IE-ModeConverter 需两个光纤 SFP, 且需使用满足 MSA 及同速率的 SFP. 在比, IE-ModeConverter 做为模式转换, 而非速率转换.



## IE-ModeConverter\*

PART NUMBER	DESCRIPTION
855-19619	IE-ModeConverter, SFP/SFP (w/ AC power adapter)
854-19619	IE-ModeConverter Module, SFP/SFP (DC power, No AC power adapter)

## Accessories

PART NUMBER	DESCRIPTION
850-13086	IE-PowerTray/18-AC (-20°C to +70°C) - 18-slot AC powered chassis
850-32088	IE-PowerTray/18-DC (-20°C to +70°C) - 18-slot DC powered chassis
806-39623	AC Power Adapter

### 特点

SFP - MSA SFP 标准 (2000/9/14)

SFF - 8472 DDMI 标准 (版本 1.0)M

- 可在不同光纤类型以及不同波长间转换
- 支持单芯光纤
- 热交换结构

FCC Class A, UL/cUL, CSA CE

### 规格

#### 重量:

0.251bs (0.11kg)

#### 工作温度:

-31° 到 158° F (-35° 到 70° C)

#### 存储温度:

-49° 到 185° F (-45° 到 85° C)

#### 电源:

#### AC:

100/240+/- 10% VAC input, 5VDC output @10 watts (0° 到 50° C)

#### DC:

7 到 0 50VDC@2.5 瓦




#### 功耗:

双 SFP 最大 3.3 瓦

# 管理型机箱

## iMediaChassis

The iMediaChassis line provides SNMP management capabilities when used in conjunction with the SNMP Module.

			
<b>Version</b>	iMediaChassis/20	iMediaChassis/6	iMediaChassis/3
<b># of Slots</b>	20 + 1 SNMP	6 + 1 SNMP	3 + 1 SNMP
<b>Power Specs</b>	Redundant AC and DC Field replaceable AC Power Supply: 100-240V AC, 50/60Hz, 3A/1.5A DC power Supply: -48V DC, 11A	Redundant AC and DC Field replaceable AC Power Supply: 100-240V AC, 50/60Hz, 1A DC power Supply: -48/60V DC, 2A	AC and DC Not field replaceable AC Power Supply: 100-240V AC, 50/60Hz, 0.75A DC power Supply: -48V DC, 1.6A
<b>Operating Temp</b>	32° to 122°F (0° to 50°C)		
<b>Storage Temp</b>	-13° to 158°F (-25° to 70°C)		
<b>Humidity</b>	5% to 90%, noncondensing, 0 – 10,000 ft. altitude		
<b>Dimensions</b>	5.20" x 19" x 13.80" (13.21 cm x 48.26 cm x 35.05 cm)	1.75" x 17.35" x 10.65" (4.45 cm x 44.07 cm x 27.05 cm)	1.75"H x 7.5"D x 8.6"W (4.45cm x 19.05cm 21.8cm)

iMediaChassis/3	
850-10949-AC	1 fixed AC power supply
850-10949-2AC	2 fixed AC power supplies
850-10949-DC	1 fixed DC power supply
850-10949-2DC	2 fixed DC power supplies
850-10949-ACDC	1 fixed AC and 1 fixed DC power supply

iMediaChassis/6	
850-10953-AC	Includes 1 AC power supply module with option for 2nd power supply
850-10953-2AC	Includes 2 AC power supply modules
850-10953-ACDC	Includes 1 AC and 1 DC power supply module
850-10953-DC	Includes 1 DC power supply module with option for 2nd power supply
850-10953-2DC	Includes 2 power supply modules

iMediaChassis/20	
850-10954-2DC	Includes 2 DC power supply modules
850-10956-2AC	Includes 2 AC power supply modules
850-10952-AC	Includes Single fixed AC Power supply module

The iMediaChassis lines operate with the following IMC Modules:

- iMcV-DS3/E3/STS-1
- iMcV-FiberLinX-II
- iMcV-Gigabit
- iMcV-Giga-FiberLinX-II
- iMcV-Giga-MediaLinX
- iMcV-LIM
- iMcV-MediaLinX
- iMcV-PIM
- iMcV-PSE-Midspan
- iMcV-T1/E1/J1
- SNMP Management Module

## Accessories

SNMP Module	
850-39950	iMediaChassis SNMP Management Module
*An SNMP module is required to utilize full SNMP functionality in the iMediaChassis family.	



Fan Module for iMediaChassis/20	
825-39954	Modular Fan Assembly, for iMediaChassis/20








Power Supplies for iMediaChassis/6	
806-39125-AC	AC power supply (100 to 240 VAC ±10%, 50/60 Hz, 1A)
806-39125-DC	DC power supply(-48 VDC, 2A)



Power Supplies for iMediaChassis/20	
806-39400-AC	Single AC power supply (100 to 240 VAC ±10%, 50/60 Hz, 3A/1.5A)
806-39401-AC	Dual AC power supply (100 to 240 VAC ±10%, 50/60 Hz, 3A/1.5A)
806-39300-DC	Dual DC power supply (-48 VDC, 4.5A)



# 非管理型机箱

	MediaChassis		IE-MediaChassis (extended operating temperature)		
					
<b>Version</b>	/1-AC	/2-AC	/1	/1	/2-DC
<b>Part Number</b>	<b>850-13100</b>	<b>850-13101</b>	<b>850-33100</b>	<b>850-33101</b>	<b>850-32106</b>
<b># of Slots</b>	1	2	1	1	2
<b>AC/DC</b>	AC	AC	AC/DC	AC/DC	DC
<b>Power Supply</b>	100-240V AC, 50/60Hz, 1A Internal AC Power Supply		DC Terminal: 7-50 V DC, 3A-0.1A (Negative ground referenced) External AC Power Adapter (included)	DC Terminal: 7-50 V DC, 3A-0.1A (Negative ground referenced)) External AC Power Adapter (separately)	-48V DC, 0.3A Internal DC Power Supply
<b>Operating Temp</b>	32° to 122°F (0° to 50°C)		-31° to 158°F (-35° to 70°C) [32° to 122°F (0° to 50°C) with AC wall adapter]	-31° to 158°F (-35° to 70°C)	-31° to 158°F (-35° to 70°C)
<b>Storage Temp</b>	-13° to 158°F (-25° to 70°C)		-49° to 185°F (-45° to 85°C)		
<b>Humidity</b>	5% to 90%, noncondensing, 0 – 10,000 ft. altitude				
<b>Dimensions</b>	1.55"H x 4.75"L x 7.31"D (3.94 cm H x 12.07 cm L x 18.57 cm D)	2.2"H x 4.75" L x 7.3"D (5.6 cm H x 12.1 cm L x 18.5 cm D)	0.90"H x 4.30" L x 4.00"D (2.29 cm H x 10.92 cm L x 10.16 cm D)		2.2"H x 4.75" L x 7.3"D (5.6 cm H x 12.1 cm L x 18.5 cm D)
<b>Weight</b>	1.6 lbs (0.73 kg)	1.9 lbs (0.86 kg)	0.6 lbs (0.27 kg)		1.9 lbs (0.86 kg)

## MediaConverter



Version	1-Slot	4-Slot	8-Slot	12-Slot AC	12-Slot DC
<b>Part Number</b>	<b>851-10901</b>	<b>851-10904</b>	<b>851-10908</b>	<b>851-10912</b>	<b>851-10913</b>
<b>AC/DC</b>	AC	AC	AC	AC	DC
<b>Power Supply</b>	120-240V AC, 50/60Hz, 0.3A	120-240V AC, 50/60Hz, 1.2A	120-240V AC, 50/60Hz, 1.2A	120-240V AC, 50/60Hz, 1.2A	-48 VDC, 5A
<b>Operating Temp</b>	32° to 122°F (0° to +50°C)				
<b>Storage Temp</b>	-13° to +158°F (-25° to +70°C); 5 to 90% (noncondensing)				
<b>Humidity</b>	5% to 90%, noncondensing, 0 – 10,000 ft. altitude				
<b>Dimensions</b>	1.60"H x 4.75"W x 5.20"D (4.06 x 12.07 x 13.21 cm)	1.75"H x 8.60"W x 4.73"D (8.3 x 21.84 x 12.01 cm)	1.75"H x 17.4"W x 4.70"D (4.45 x 44.20 x 11.94 cm)	1.75"H x 17.40"W x 8.76"D (4.45 x 44.20 x 22.25 cm)	1.75"H x 17.40"W x 8.76"D (4.45 x 44.20 x 22.25 cm)
<b>Weight</b>	2 lbs (.9 kg)	3.5 lbs (1.6 kg)	6.25 lbs (2.8 kg)	11.0 lbs (5 kg)	11.0 lbs (5 kg)

## Accessories

PART Number	Accessories for MediaChassis
895-39226	McBasic/MediaChassis Rackmount Brackets
895-39227	McBasic/MediaChassis Wallmount Brackets
895-39228	McBasic/MediaChassis x3 Rackmount Shelf
Accessories for MediaConverter Chassis	
895-39901	MediaConverter/1 Rackmount Bracket
806-39040	PS/40x-AC (40 watt, 100 to 240 VAC input)
806-39450	PS/50x-DC (50 watt, -48 VDC input)



**iView<sup>2</sup>使连接能够集中管理和控制连接，提供网络流量统计、健康信息、潜在问题通知等。**

IMC Networks 的 iView<sup>2</sup> SNMP 管理应用软件使得配置、管理、监视 IMC Networks 的智能光纤接入和介质转换解决方案比过去更加容易。iView<sup>2</sup> 的图形用户界面 (GUI) 提供所有安装的 IMC Networks 设备的直观的、真实的描述，使网络管理员能够控制和监视设备功能，设置端口，以及使用 SNMP 接收设备状态信息和网络流量统计数据。iView<sup>2</sup> 应用软件是一个多种功能组合一体的管理系统：配置应用程序、SNMP 陷阱管理者、设备自动扫描、可嵌入到 HP OpenView 中、任何时间/任何地点的 WEB 接口、软件和设备固件的自动下载等更多特性。

iView<sup>2</sup> 支持多种操作系统，兼容全部 IMC Networks 的设备和机箱。

- 多合一的 SNMP 设备管理应用软件
- 大部分应用程序启动和运行时间小于 5 分钟
- Enable/disable 端口
- 可以在中心结点启动特征和改变端口配置
- 无需访问远程站点，即可在很短的时间内分配和调整用户带宽
- 执行回路测试
- 接收重要的流量统计数据，包括 MIB-II stats、RMON stats、Transmission Dot3 stats，以及 IMC Networks MIB 信息数据
- 设置陷阱和接收潜在问题的即时通知
- 支持 Windows、Solaris、Linux（所有能运行 Java 1.3 的操作系统）、IIS Web 服务器

#### **iView<sup>2</sup>支持：**

- iMediaChassis 平台
- 智能介质转换
- 智能光纤模式转换
- 光纤接入/FTTx 解决方案

## 产品号索引

From	To	Page Number	Product Family
63-55102-10	63-55102-10	43	iView2 Software
806-00322-00	806-00322-03	17, 19	Accessories
806-39040	806-39040	42	Accessories
806-39125-AC	806-39401-AC	41	Accessories
806-39450	806-39450	42	Accessories
806-39623	806-39623	11, 17, 19, 40	Accessories
806-39628	806-39628	19	Accessories
825-39950	825-39954	41	Accessories
850-10949-2AC	850-10956-2AC	42	iMediaChassis Chassis
850-13086	850-13086	19	IE-PowerTray/18-AC
850-13100	850-13101	42	MediaChassis Chassis
850-14198	850-14206	35	iMcV-T1/E1 Modules
850-14260	850-14274	33	iMcV-LIM Modules
850-14290	850-14295	35	iMcV-T1/E1 Modules
850-14300	850-14315	36	iMcV-DS3/E3 Modules
850-14510	850-14595	38	Fiber Mode Converters
850-14844	850-14933	33	iMcV-LIM and iMcV-Gigabit Modules
850-14940	850-14950	33	iMcV-PIM Modules
850-32088	850-32088	19	IE-PowerTray/18-DC
850-33100	850-33101	42	MediaChassis Chassis
850-39950	850-39950	41	iMediaChassis SNMP-Module
851-10124	851-10124	23	McBasic TP/BNC
851-10901	851-10913	42	MediaConverter Chassis
851-12124	851-12124	31	McPC TP/BNC Module
852-10133	852-10138	11	AccessEtherLinX/4
852-10140	852-10158	26	AccessConverter
852-10158	852-13127	11	AccessEtherLinX/3
854-10114	854-10114	32	McCCTV
854-19619	854-19619	40	IE-ModeConverter
855-10230	855-10274	23	McBasic Series
855-10620	855-10657	19	MiniMc
855-10730	855-10741	19	MiniMc-Gigabit
855-10844	855-10957	23	McBasic Series
855-12127	855-12340	31	McPC Series
855-12620	855-12689	29	McLIM and McGigabit Modules
855-12730	855-12735	31	McPC Modules
855-12840	855-12850	29	McPIM Modules
855-12900	855-12907	31	McPC Series
855-19619	855-19619	40	IE-ModeConverter
855-16927	855-17961	25	PSE-McBasic and PSE-XT-McBasic
855-19722	855-19757	20	IE-MiniMc Series
856-10730	856-10741	19	Giga-MiniMc
856-14010	856-14500	13	iMcV-FiberLinX-II Modules
856-14760	856-14880	15	iMcV-Giga-FiberLinX Modules
856-14911	856-14957	34	iMcV-MediaLinX Series
856-18830	856-18842	21	IE-Giga-MiniMc
856-19658	856-19777	17	IE-MiniFiberLinX Modules
857-14910	857-14910	37	iMcV-PSE Midspan
859-14799	859-14823	38, 39	iMcV Fiber Mode Converters
895-39226	895-39227	11,	Accessories
895-39901	895-39901	42	Accessories

\*RoHS 在 IMC Networks 中全部以“8”开始。

使用这份产品号索引时，从 RoHS 产品号中移除第一位数字“8”。



# IMC Networks 纵览

## 自 1988 年以来正在使你的网络性能更加卓越

IMC Networks 公司是经过 ISO9001: 2000 认证的最主要的光纤接入和介质转换解决方案的生产厂家，为 LAN、MAN、FTTx 应用提供产品与服务。IMC Networks 的产品已过百万，其提供的解决方案遍布企业、政府、教育，以及全世界的网络服务提供商。IMC Networks 的产品和解决方案通过分布在 50 多个国家原授权分销商和合作代理商构成的网络销售。

IMC Networks 是许多基于以太网产品开发的先驱，在行业中最先设计、提出了：

- 1988 年 5 月，文件服务器/工作站用 16 比特以太网卡 (PCnic)
- 1988 年 7 月，Ethernet over non-Ethernet 电缆 (CORK)
- 1989 年 10 月，模块化中继器 (LANrepeater/PCnic Basket)
- 1991 年 9 月，介质转换产品 (LANextender)
- 1995 年 4 月，模块化网络集线器 (EtherWay)
- 1996 年 9 月，可管理介质转换器 (iMediaConvert)
- 2000 年 4 月，千兆以太网铜缆到光纤转换器 (iMcV-Gigabit)
- 2000 年 11 月，植入 SNMP 代理的多种介质、多种协议机箱平台 (iMediaCenter)
- 2002 年 12 月，小型 USB 供电介质转换器 (MiniMc)
- 2006 年 2 月，75 欧姆闭路电视线缆到铜缆介质转换器 (McCCTV)
- 2006 年 8 月，小型工业化光纤以太网分割设备 (IE-MinFiberLinX-II)

IMC Networks 在继续它创新发展的历史，为形成 FTTx 和 EFM（最初一英里以太网）的市场，推出突破性的产品，诸如 iMcV-FiberLinX (1999)、AccessEtherLinX (2002)、iMcV-FiberLinX-II (2007)。



[www.imcnetworks.com](http://www.imcnetworks.com)



**FOURSEA**  
**四海光纤**

[www.foursea.com.cn](http://www.foursea.com.cn)

0571-85023000 56760000



**Networks**

[www.imcnetworks.com](http://www.imcnetworks.com)

全国统一客户服务热线: **4007-200-300**

**IMC Networks**

**Headquarters/Western US**

19772 Pauling

Foothill Ranch, CA 92610

TEL: 949-465-3000

FAX: 949-465-3020

[sales@imcnetworks.com](mailto:sales@imcnetworks.com)

**IMC Networks**

**Eastern US/Latin America**

18840 US Hwy. 19 North Suite 400

Clearwater, FL 33764

TEL: 727-524-8152

FAX: 727-524-8432

[latinsales@imcnetworks.com](mailto:latinsales@imcnetworks.com)

**IMC Networks**

**Europe**

Herseltsesteenweg 268

B-3200 Aarschot Belgium

TEL: +32-16-550880

FAX: +32-16-550888

[eurosales@imcnetworks.com](mailto:eurosales@imcnetworks.com)